

しょうじょう ちゅうい
使用上の注意

- 1) 長時間ゲームをするときは、健康のため約2時間ごとに10分から15分の小休止をしてください。
- 2) 精密機械ですので、極端な温度条件下での使用や保管及び強いショックを避けてください。また絶対分解したりしないでください。
- 3) 端子部に触れたり、水に濡らさないようにしてください。故障の原因になります。
- 4) シンナー、ベンジン、アルコール等の揮発油でふかないでください。

FOR SALE and USE IN JAPAN ONLY
本品の輸出、使用営業および賃貸を禁じます。

★ ゲームボーイ。は任天堂の高標です。



ATLUS 株式会社アトラス

〒162 東京都新宿区若宮町23-1

ATLUS

DMG-APJ

PUZZLE
BOY™



とりあつかいせつめいしょ
取扱説明書



©ATLUS LTD.

ゲームボーイ専用カートリッジ

対戦型

1人でも遊べます

パズルボーイ™

このたびは、任天堂ゲームボーイ専用カートリッジ「パズルボーイ」をお買い上げいただき、誠にありがとうございました。ご使用前に取扱の方、使用上の注意等、この「取扱説明書」をよくお読みいただき、正しい使用方法でお楽しみ下さい。なお、この「取扱説明書」は、大切に保管して下さい。

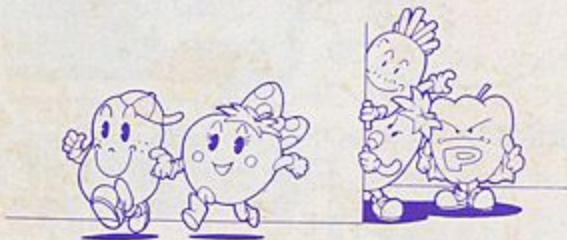
も く じ

1. ゲームストーリー P 1
2. コントローラーと操作の説明 P 2
3. 障害物の説明 P 3
4. セレクト画面の説明 P 4
5. パズルに挑戦モード P 6
6. ひとりでトライアルモード P 8
7. ふたりで対戦モード P10
8. 基本テクニック P13

1. ゲームストーリー

野菜くん達の迷路脱出パズルゲームです。ゲームルールはカンタン！主人公のポテりんを操作して、障害物である石を押し、ドアを廻して迷路を脱出。憧れのトマトちゃんに会いに行くのです。

ポテりんの友達にはナスビくん、キャラ太それからPマンがいます。そんな楽しい友達が登場する面もありますので楽しみにして下さい。そして対戦モードでは、ポテりんとナスビくんの一騎打ち！勝った方がトマトちゃんとデートできます。



4. セレクト画面の説明

モードセレクト

パズルにちょうせん

ひとりでトライアル

ふたりでたいせん

ひとり
1人プレイ
ふたりどうじ
2人同時
プレイ



▶ カーソルで好きなモードを選んで下さい。

ふたりでたいせんモードは、専用通信ケーブルをつながないと選ぶことができません。

レベルセレクト

各モードに、3段階のレベルがあります。

レベル1：やさしい

レベル2：ふつう

レベル3：むずかしい



フロアセレクト

パズルにちょうせんモードだけにあります。好きな面をプレイすることができます。



コースの長さセレクト

ひとりでトライアル ふたりでたいせん

モードでは、連結の数を1面～99面まで自由に設定できます。



ボタン上下で数字、左右でケタをそれぞれ変える事ができます。対戦の場合は、1P、2Pそれぞれがフロア数を設定できます。決定はAボタンで行ないます。

対戦数セレクト

対戦モードの時、1試合の対戦数を選びます。



表示方法セレクト

お好きな方でトライして下さい。



◀ ななめから
みるモード

うえからみる
モード▶



5. パズルにちょうせんモード

1 1人プレイのモードで、レベル1~3共に10フロアで構成されています。フロアは自由に選べるので、いつでも好きな面を自由にプレイする事ができます。



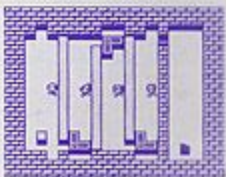
又、フロア1をクリアすれば、次のフロア2が自動的に出てきますので、まずはレベル1のフロア1から、レベル3のフロア10まで順にクリアして行くのをおすすめします。

2 マルチプレイの面もあるぞ！

レベル1にはナスビくん、レベル2にはPマンも加わり、レベル3にはキャロ太を含めて4人が総登場します。SELECTボタンで操作するキャラを変えることができます。



ふたり
◀ 2人



よにん
▶ 4人

3 「パズルにちょうせん」モードは△ボタンでウィンドが出ます。

▶ やりなおし

最初からやりなおしたい時に使用します。



▶ とりやめ

フロアを変えたい時や、レベルを変えて遊びたい時、ゲームモードを変えたい時に使用します。



▶ もどし

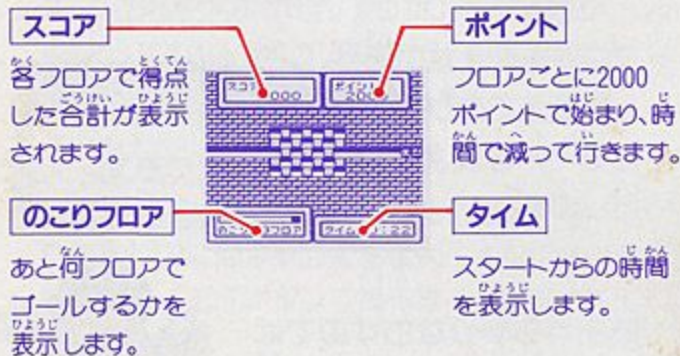
最初からやりなおすのではなく、1手ずつもどきたい時に使用します。最高8手までもどせます。



キャロ太

6. ひとりでトライアルモード

- 1** このモードも1人プレイ用で、いくつもの連結したフロアがランダムで次々に出現します。設定したフロア数をクリアすると、ゴールイン! その時の得点を競って下さい。



- 2** このモードでは、**A**ボタンを押すと、そのフロアの最初からやりなおす事ができます。

- 3** レベルを選び、コースの長さを設定してゲームスタートして下さい。フロアがランダムで次々に飛び出していきます。ランダムなので同じ配列はまずありません。各レベルでのフロアの種類は、次のようになっています。

レベル1: やさしい	ぜん全	30	フロア
レベル2: ふつう	ぜん全	50	フロア
レベル3: むづかしい	ぜん全	40	フロア



- ★とにかく短い時間でクリアして行く事が高得点につながります。できるだけ手数が少ないクリア方法を考えましょう。

7. ふたりでたいせんモード

1 対戦モードでは、2人が同時に「パズルボーイ」を遊ぶことができます。それには次の用意が必要です。

- ゲームボーイ本体 2台
- 「パズルボーイ」カートリッジ 2個
- 専用通信ケーブル 1本



2 上の図の様に、ケーブルを接続し、カートリッジが正常にセットされている事を確認したら、本体の電源スイッチをONにして下さい。

3 がきちんとされていないと、ゲームの途中でケーブルの抜き差しを行なうと、作動しなくなります。絶対に行わないで下さい。

4 両方の本体がタイトル画面を表示している事を確認した上で、2人のうちどちらかが、「スタート」ボタンを押し、「ふたりでたいせん」モードを選んで下さい。そのプレイヤーが1P側(ポテりん)になります。その後のセレクトも1P側が行って下さい。(但し、コースの長さセレクトはそれぞれ2人とも自由に設定でき、ハンディキャップマッチがプレイできます。)

「ふたりでたいせん」モードで遊んでいる時に片方が電源をOFFにしてしまった時は、もう1人も電源をOFFにし、共に電源ONでプレイをやり直して下さい。

5 とにかく早くゴールに到着した方が勝ち!

あこが 憧れのトマトちゃんとデートできるぞ!

相手のフロア

相手の残りフロア
を表示します。

インジケーター

上が相手、
下があなたを示して
います。どっちがリ
ードしているか自
でわかります。

あなたのフロア

あなたの残りフロア
を表示します。

タイム

スタートからの時間
を表示します。

6 ふたりでたいせん のセレクト中、対戦数のセレクトがあります。3回戦でプレイすると、どちらかが2回勝つと1試合終了する事になります。

7 このモードに出てくるフロアは、ひとりでトライアルモードと同じですので、ひとりでトライアルモードで十分練習して友達に挑戦しよう!

8. 基本テクニック

まわりこみ

くるりんドアは同じ所でまわっていても出られない。下の様にまわり込むのがコツ!



あなおとし



大きな石を落としても、おこう側に届かない穴。道が出口になるべく近い場所でお押ししてやる事です。

マッチプレイ

1人だけではクリアできないフロアも、2人で協力すればほらっ! カンタンクリア。ナスビくんがここで待っていてくれればOK!

