

ゲームボーイ専用カートリッジ DMG-AWA

アレイウェイ くすブロック崩し



取扱説明書

ALLEYWAY™

Nintendo®

## 任天堂株式会社

- 本社 ☎605 京都市東山区福福上高松町60番地  
TEL (075)541-8113℥
- 東京支店 ☎101 東京都千代田区神田須田町1丁目22  
TEL (03) 254-1701℥
- 大阪支店 ☎542 大阪市中央区東心斎橋1丁目5番1号  
TEL (06) 245-4155℥
- 名古屋営業所 ☎451 名古屋市西区福下2丁目18番9号  
TEL (052)571-2500℥
- 札幌営業所 ☎060 札幌市中央区北9条西10丁目2番地  
TEL (011)821-0513℥
- 岡山営業所 ☎700 岡山市東区東町4丁目4番11号  
TEL (0862)52-1821℥



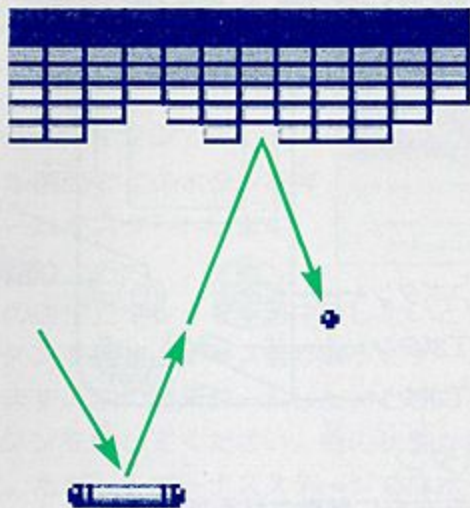
このたびは、任天堂ゲームボーイ専用カートリッジ「アレイウェイ」をお買い上げいただき、誠にありがとうございました。ご使用前に取扱い方、使用上の注意等、この「取扱説明書」をよくお読みいただき、正しい使用方法でご愛用ください。なお、この「取扱説明書」は大切に保管してください。

## もくじ

1. ゲームの概要..... 1
2. コントローラー各部の名称と操作..... 2
3. 画面の説明..... 4
4. ゲームの遊び方..... 6
5. ゲームの構成..... 7
6. 攻略テクニック..... 11



## 1. ゲームの概要



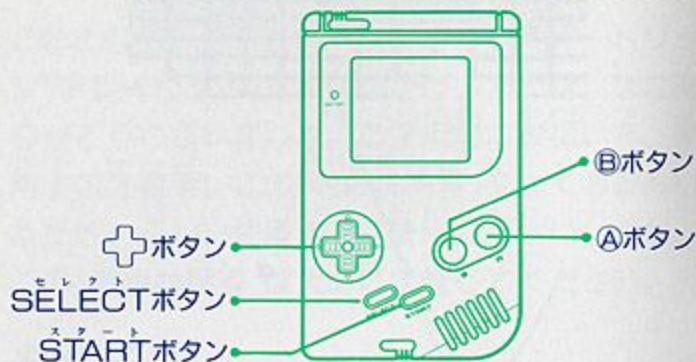
「アレイウェイ」は、画面上にあるパドルで飛んでくるボールを弾き返し、画面上部にあるブロックを崩してゆくゲームです。画面(ステージ)上のブロックをすべて崩すと一面クリアとなり、次のステージへ進めます。全ステージをみごとクリアすればファンファーレとともにゲーム終了です。

反対に、ボールをパドルで受けそこねるとミスとなり、プレイヤーの残り数が一つずつ減ってゆきます。残り数が0の状態でするとゲームオーバーです。



## 2. コントローラー

### 各部分の名称と操作



### ■ **+** ボタン

- パドルを左右に移動させるボタンです。  
(上下は使用しません)



### ■ **Ⓐ** ボタン

- このボタンを押すとボールが発射されます。  
また押したまま **+** ボタンを操作すると、パドルが左右高速移動できます。

### ■ **Ⓑ** ボタン

- 押したまま **+** ボタンでパドルの低速移動ができます。

タイトル画面

### ■ **START** ボタン

- タイトル画面でこのボタンを押すとゲームがスタートします。



### 〈ポーズ機能〉

- ※ ゲームの途中でプレイを一時中断したいとき、START ボタンを押すとポーズ音が鳴ってゲームがストップします。次に再スタートしたいときにも START ボタンを押してください。前の状態から続けられます。ただし、ボーナスステージではポーズをかけることはできません。

### ■ **SELECT** ボタン

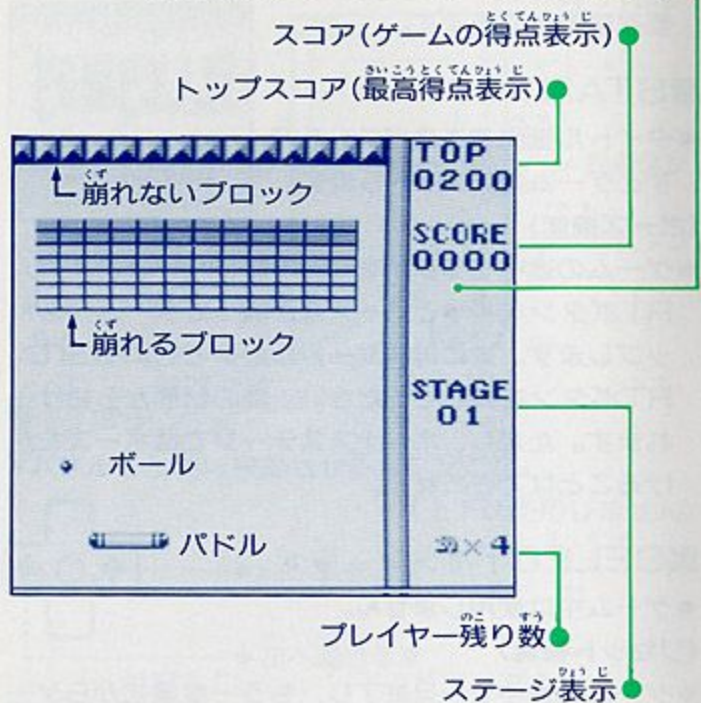
- ゲーム中は使用しません。

### 〈リセット機能〉

- ※ ゲームの途中で一旦終了し、もう一度最初からゲームを始めたいときに、START ボタンと SELECT ボタンを同時に押すとリセットがかかり、タイトル画面に戻すことができます。


### 3.画面の説明

10000点以上になるとキャラクタが出ます





※最高得点表示は、電源スイッチをOFFにすると消去されます。

### ■ブロックの種類とスコア

 ● 白ブロック 1点

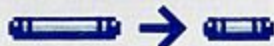
 ● 灰色ブロック 2点

 ● 黒ブロック 3点

 ● 崩れないブロック  
(このブロックは面クリアの条件には関係ありません)

※灰色ブロックや黒ブロックにボールが当たると、ボールのスピードが早くなります。

※天井の壁にボールが当たると、パドルが小さくなります。(ステージ-4から)



※ステージ1~3までは画面上に崩れないブロックがあるので天井にはボールは当たりません。



## 4. ゲームの遊び方

- ゲームボーイ本体にカートリッジを差し込み電源スイッチをONにすると、「Nintendo」の表示のあとタイトル画面が出ます。
- STARTボタンを押してください。  
(タイトル画面が表示されているあいだにSTARTボタンを押してください。)
- スタージ-1が現われます。  
次に(A)ボタンを押すとボールが出てきてゲームのスタートです。
- パドルでボールを受けそねてミスしたら、また(A)ボタンを押して次のボールを出してください。画面右下の残りプレイヤーの分だけプレイできます。
- 得点が1,000点をこえるたびにプレイヤー残り数がふえます。ただし、残り数が9つあるときや、10,000点以上得点しているときはふえません。



STARTボタンを押すと…

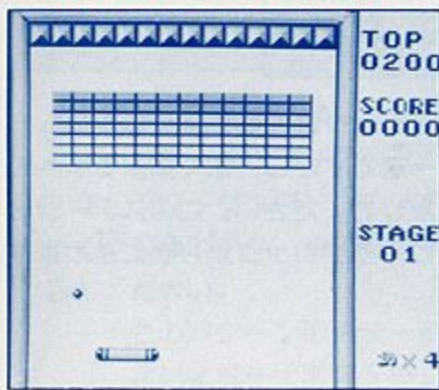


ステージ-1

## 5. ゲームの構成

「アレイウェイ」には次の①～④の四つのゲームパターンがあります。ゲーム画面をステージといい、一つのステージをクリアすると次のステージへ進めます。このゲームにはゲームステージ24面、ボーナスステージ8面の合計32面が用意されています。全ステージをクリアするとファンファーレとエンディング画面が出ます。ぜひ頑張ってください。

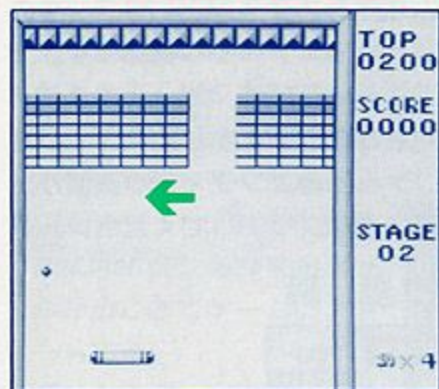
### ① 普通のブロック崩し面



このゲームの基本となっているパターンです。画面上の崩れるブロックをすべて崩してください。すべて崩し終ると②のブロック崩し面に進めます。



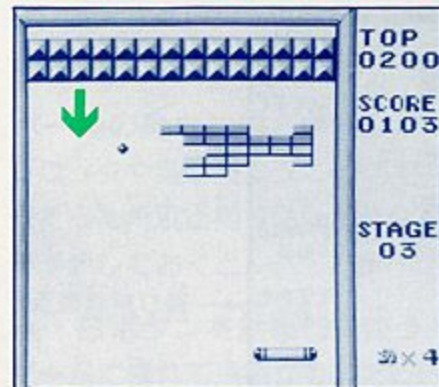
## ②スクロールするブロック崩し面



このパターンでは、ブロックは左右にスクロールしています。その動きは一定ですから、よく狙ってすべての崩れるブロックを崩してください。このステージを終えると③の前進してくるブロック崩し面に進めます。



## ③前進してくるブロック崩し面



※画面はブロックがほとんど崩された状態のものです。

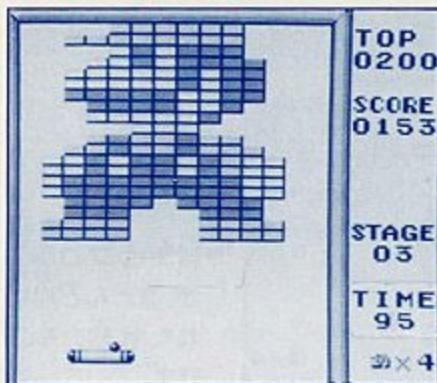
このパターンでは、パドルでボールをある回数弾き返すたびに一段ずつブロックが下がります。下がってきたブロックはパドルの直前で消えますから、うまくやり過ぎるか、その前にすべてのブロックを崩してください。

——このパターンのステージをクリアすると、いよいよボーナスステージに進みます。





#### ④ ボーナステージ



ここでは一定時間(画面に残り時間を表示)中に、画面上のブロックをどれだけ多く崩せるかを競います。時間内にすべてのブロックを崩すとスペシャルボーナスで高得点が加算されます。

ボーナスステージでは、パドルでボールを受けそこねてもボーナスステージが終わるだけでミスにはなりません。時間がきてボーナスステージが終わると、次の新しい①のパターンのステージに進みます。

## 6. 攻略テクニック

1. パドルの動きを自分のものにする  
 + ボタンを押しているときのパドルの速度を早くつかむこと。
2. ボールの動きにはパターンがある  
 ブロックや壁に当たってはね返ってくるボールは、当たった角度と同じ角度で飛んできます。その動きを予想しておく、パドル操作が楽々です。
3. A・Bボタンを効果的に使う  
 ゲームに慣れて余裕がでてきたら、A・Bボタンをうまく使うのがコツ。ボールの動きとパドルの速度をうまくあわせると、ねらった方向にボールを弾き返せます。
4. ボタン操作は落ち着いて  
 要は集中力と反射神経です。あわてずに落ち着いてボタンを操作してください。

# ウルトラ小わざ ヒント 集

## 1. スナップをきかせる。

- 当たる瞬間にパドルを動かしてひねりをきかせる。



## 2. パドルの端で打つ。

- パドルを当てるタイミングを少し遅らせて、パドルの端で打つと角度が変わる。



## 3. ボールの動きと反対方向にパドルを操作して、ボールの進む方向を変える。



自分なりのテクニックを、メモしておこう！

---

---

---

---

---

---

## 使用上の注意

- 1) 長時間ゲームをするときは、健康のため約2時間ごとに10分から15分の小休止をしてください。
- 2) 精密機械ですので、極端な温度条件での使用や保管および強いショックを避けてください。
- 3) 端子部に触れたり、水にぬらさないようにしてください。故障の原因となります。
- 4) シンナー、ベンジン、アルコール等の揮発油でふかないでください。

FOR SALE and USE IN JAPAN ONLY  
本品の輸出、使用営業及び賃貸を禁じます。