

ゲームボーイ専用カートリッジ
DMG-LXA

とりあつかいせつめいしよ
取扱説明書

バブルボブルジュニア

BUBBLE
BOBBLE
JUNIOR



FOR SALE and USE IN JAPAN ONLY
本品の輸出、使用営業及び賃貸を禁じます。

株式会社 **タイトー**®

本社：〒102 東京都千代田区平河町2-5-3
ゲームボーイ は任天堂の商標です。
© TAITO CORP. 1993

キャッチザバート
TAITO®

健康上の安全に関するご注意

疲れた状態や、連続して長時間にわたるプレイは、健康上好ましくありませんので避けてください。また、ごく稀に、強い光の刺激や、点滅を受けたり、ゲーム画面等を見たりしている時に、一時的に筋肉のけいれんや、意識の喪失等の症状を経験する人がいます。こうした症状を経験した人は、ゲームをする前に必ず医師と相談してください。また、ゲームをしていて、このような症状が起きた場合には、ゲームを止め、医師の診察を受けてください。

使用上の注意

- 長時間ゲームをするときは、健康のため、1時間ないし2時間ごとに10分から15分の小休止をしてください。
- 精密機器ですので、極端な温度条件下での使用や保管および強いショックを避けてください。また絶対に分解したりしないでください。
- 電源スイッチをむやみにON・OFFしたりしないでください。また電源スイッチをONにした状態で、外部電源端子からDCプラグを抜き差ししないでください。
- 電源スイッチをONにした状態で乾電池が無くなるまで放置しないでください。
- 端子部に触れたり水にぬらさないようにしてください。故障の原因となります。
- シンナー、ベンジン、アルコール等の揮発油でふかないでください。

このたびは、タイトー・ゲームボーイ専用カートリッジ「バブルボブル ジュニア」をお買いあげいただき、誠にありがとうございました。ご使用前に取扱方、使用上の注意等、「取扱説明書」をよくお読みいただき、正しい使用法でご愛用ください。なお、この「取扱説明書」は大切に保管してください。

CONTENTS もくじ

操作方法…………… P 2	特殊バブル…………… P 9
画面表示…………… P 3	アイテム…………… P 10
遊び方…………… P 4	敵キャラクター… P 12
気流&通気孔… P 8	

ストーリー

伝説の“ばぶるどらごん”の血を受け継ぐ者、戦士ロビー。彼が長い修業の旅を終えて、村に帰って来ると、大事件が起きていた。村のひとびとが、復活した大魔王“ぐれーとすかる”によって何処かへと連れ去られてしまったのだ。ロビーは“ばぶるんJr.”となり、自分の力を信じて、村の仲間を救うため、冒険の旅に出発した!!

てき 敵キャラクター

☆ 敵の一部を紹介しよう。他にもたくさん登場するぞ!

ぜんちゃん



どらんく



すかるもんすた!!



もんすた



ひでごんす



いんべーだあ



敵を倒すのに時間をかけすぎると、HURRY UP!/のメッセージが表示され、コイツが現れる。

どうあがいても倒せない無敵のキャラだ!

ご使用の際には、取り扱い方、使用上の注意など、この「取扱説明書」をよくお読みいただき、正しい使用方法でご愛用ください。なおこの「取扱説明書」は、大切に保管して下さるようお願いいたします。

●ご注意とお願い●

品質には万全を期しておりますが、万一お気づきの点、不都合等がございましたら、その内容を明記の上、下記サービスセンターへお送りください。なお、お送りいただく際は、住所、氏名、年齢、電話番号、購入年月日を必ずご記入くださるようお願い申し上げます。チェックの上、修理、交換等をしてお返しいたします。

〒213 神奈川県川崎市宮前区野川4047
相模紙器株式会社内
タイトーゲームソフト修理係

タイトーゲームソフトに対するファンレター、応援、おたよりは……

〒102 東京都千代田区平河町2-5-3
株式会社タイトー CP事業部

※住所、氏名、電話番号も忘れずにお願ひします。

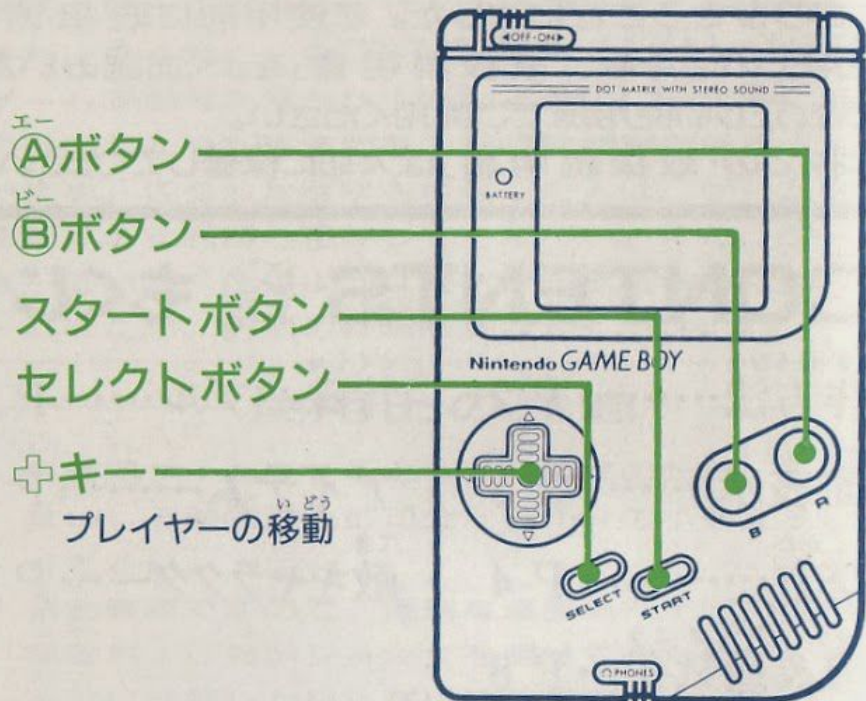
◆耳よりな情報がいっぱい!

タイトー情報局 ☎03-3239-4000
☎0878-33-6340(高松支局)

電話番号はよく確かめてからダイヤルしてください。尚、ゲームの内容に関するお問い合わせは情報局以外では一切お答えできませんので御了承ください。

そうさほうほう
操作方法

がめんひょうじ
画面表示



+キー ◀▶▲▼ プレイヤーの4方向移動 (空中移動時◻P.7)

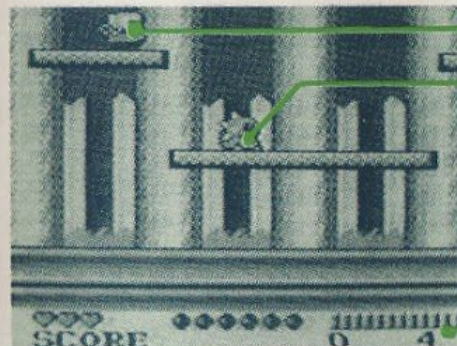
エーボタン ジャンプ チョイ押しで小ジャンプします。

ビーボタン 泡をはきます。押しっぱなしにすると、
〈あわため攻撃〉や〈空中移動〉ができます。
くわしくはP.7をごらんください。

スタートボタン ゲームスタート/ポーズ

セレクトボタン ゲーム中に押すとポーズがかかります

+キーでフィールド全体を見ることができます。

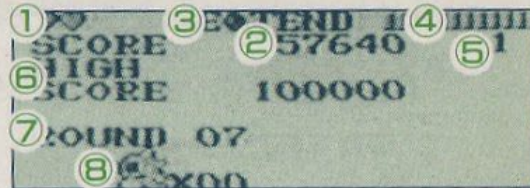


エネミー
プレイヤー
フィールド

プレイヤーが実際に動きまわるゲームフィールドです。

コンソール

とくてん ほか じょうほう ひょうじ
得点やその他の情報を表示
します。ポーズ中は右の様に
ひょうじ
表示されます。



① ライフゲージ プレイヤーの生命力 ② スコア 得点表示

③ エクステンド ゲーム中に出てくるエクステンドバブルを割るごとに1つつ文字が表示されます。6つそろえると…!?

④ チャージゲージ ⑤ ボタンを押しっぱなしにすると上がって、満タンになると〈空中移動〉や〈あわため攻撃〉ができます。

⑤ エネミー残数 フィールド内の敵の残り数を表示します。

⑥ ハイスコア 最高得点表示

⑦ ラウンドNo. 現在のラウンド数表示

⑧ プレイヤースtock プレイヤーの残り数表示

ゲームスタート



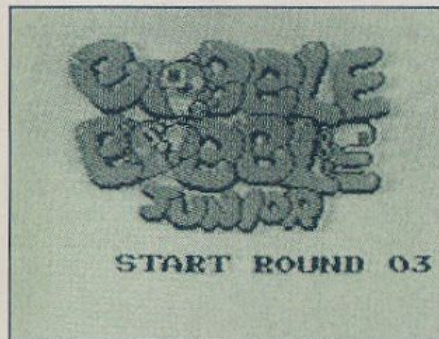
タイトル画面でスタートボタンを押すと、「START」と「PASSWORD」のメニューが表示されます。
「START」を選ぶと、オープニングデモが表示され、ゲームが始まります。

パスワードについて

前回のゲームの続きを行うときは、「PASSWORD」を選んでください。
パスワード入力画面が表示されます。
+キーで文字を選択し、Aボタンで入力、Bボタンで1文字戻ります。
4文字全てを入力したらスタートボタンを押してください。

パスワードが正しければ〈OK〉、間違っている場合は〈TRY AGAIN〉と表示されます。

〈OK〉の表示後、タイトル画面に戻り、「START」の横に、パスワード入力されたステージNo.が表示されます。
+キーの▲▼でそのラウンドNo.までのラウンドセレクトができます。スタートボタンを押すと、ゲームが始まります。



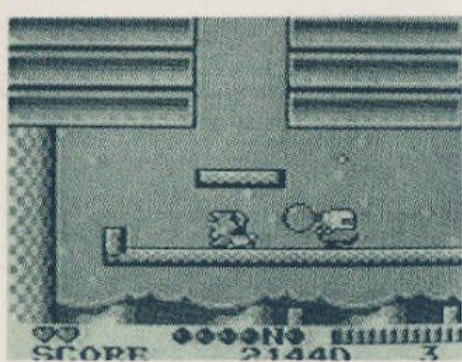
ゲームオーバー

プレイヤーはライフ制で、ライフを全て失うと1ミスとなります。残りプレイヤー数がなくなるとゲームオーバーです。

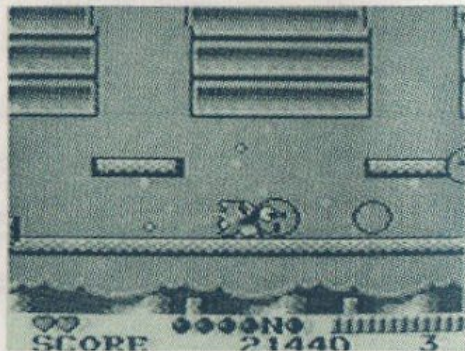
コンティニュー

ゲームオーバー後、コンティニュー画面になり、パスワードが5面単位（1、6、11…76）で表示されます。
コンティニューはパスワード表示のラウンドからのみできます。
例えばラウンド10でゲームオーバーになった場合ラウンド6からですが、ラウンド11の場合は11からスタートとなります。

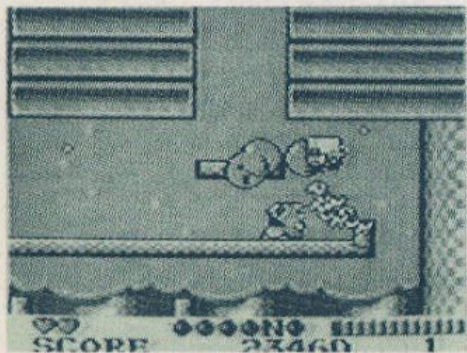
☆ ^{あわ}泡でくるんでやっつけろ!



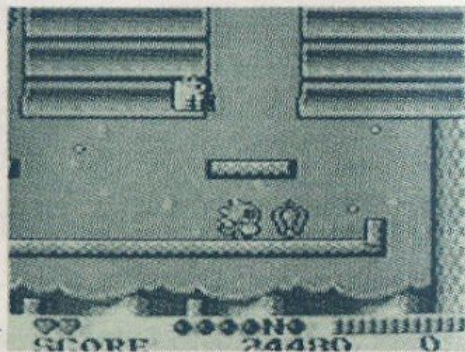
← ^{ビー}ⓑボタンで^{あわ}泡をはいて……



あわ ^{てき}と ^と泡に敵を閉じこめたら……



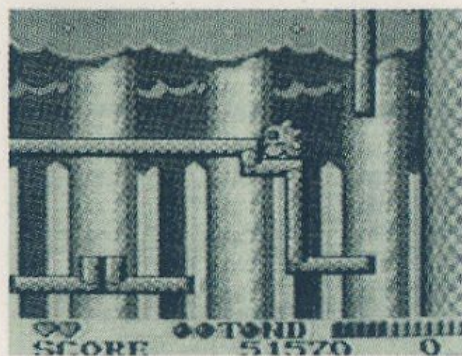
← ^{たい あ}体当たりで^{あわ}泡を割っちゃえ!



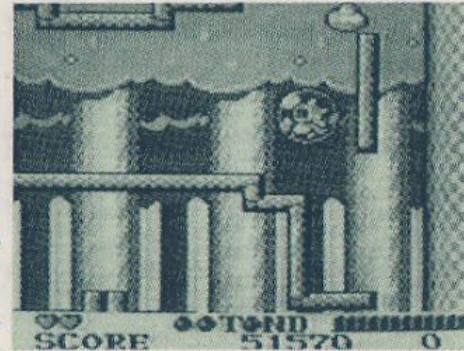
たお ^{てき}倒した敵から^{しゅつげん}フーズが出現。

☆ ^{てき}敵を全部倒すと、^{ぜんぶ}ラウンドクリアだ!

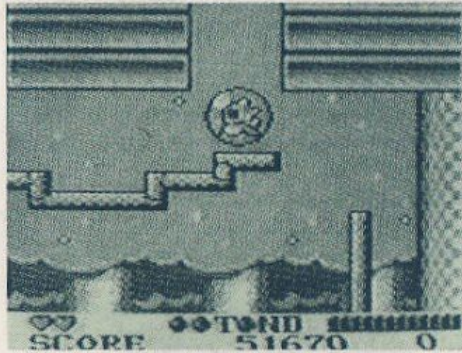
☆☆☆☆☆☆□□□
☆ ^{くうちゅうい どう}パワーチャージで、^{きょうりよくこうげき}空中移動&強力攻撃。



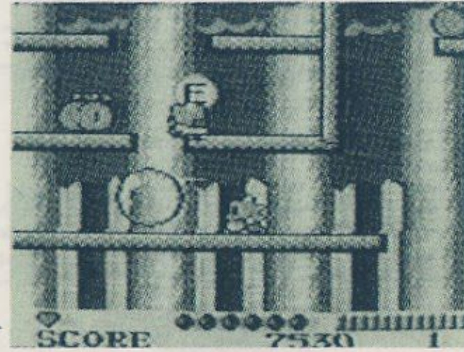
← ^{ビー}ⓑボタンを押しっぱなしにすると、^おチャージゲージがたまっていき……



^{まん}満タンになると、^{あわ}泡につつまれ……



← ^{ビー}ⓑボタンを押しただままで、^お空を飛べる! (一定時間)



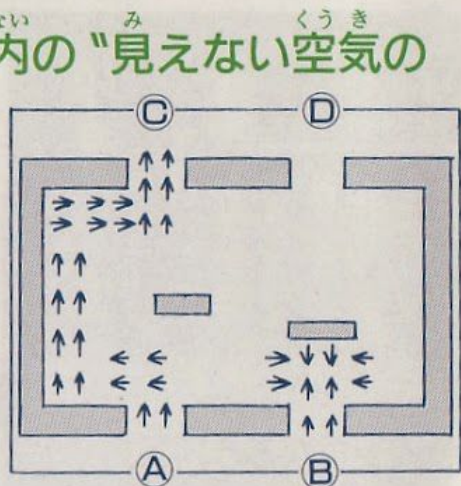
^{ビー}ⓑボタンを離すと、^{はな}大きな^{おお}泡を遠くまで飛ばせるぞ!

☆ ^{ほか}まだ他にも^{さまざま}様々なテクニクがあるぞ!

きりゅう つうきこう
気流 & 通気孔

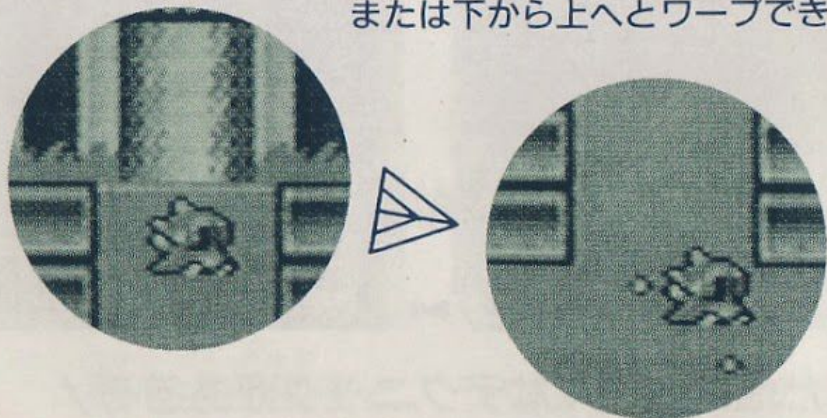
☆ **気流**とは、フィールド内の**“見えない空気のなが流れ”**のことです。

- フィールド内のすべての泡は、気流に乗って流れていきます。
- プレイヤーが泡に包まれて空を飛んでいる場合も、気流の影響をうけます。



☆ **通気孔**は、フィールドの上と下に**開いている孔**のことです。

- プレイヤーは、通気孔を**通**って、フィールドの上から下へ、または下から上へと**ワープ**できます。



とくしゅ
特殊バブル

- プレイヤーが吐く泡の他にも、ラウンドによっては割ると**特殊な攻撃**のできる泡が出現します。

- ▲ **ファイヤーバブル** (火)
- ▲ **ウォーターバブル** (水)
- ▲ **サンダーバブル** (雷)
- ▲ **スノーバブル** (雪)
- ▲ **ウィンドバブル** (風)
- ▲ **スターバブル** (星)
- ▲ **エクステンドバブル**






攻撃用のバブルではありません。でも割ると何かいいことが……？








アイテム



○この他にもすごいアイテムがたくさんあるぞ！
いろいろ試して、さがしてみよう。

	<p>ハート ライフを1つ回復。 さいだいいつ 最大5つまで。</p>
	<p>ホーリーカップ と 取ると敵全滅！</p>
	<p>ドア と 取ると秘密のボーナス ステージへ！</p>
	<p>ドール ワンアップ 1UP！</p>
	<p>シューズ アップ スピードUP！</p>

	<p>キャンディー あわ ひきよりアップ 泡の飛距離UP！</p>
	<p>魔法の杖(まほうのつえ) クリア時に ビッグフーズ出現。</p>
	<p>ツリー クリア時にぶどうが ふってくる。</p>
	<p>クリスタル プラスごせんポイント スコア+5000pts.</p>
	<p>クロック いっていじかんてきうご 一定時間敵の動きが 止まる。</p>