

しょうじょう ちゅうい
使用上の注意

- 1) 長時間ゲームをするときは、健康のため約2時間ごとに10分から15分の小休止をしてください。
- 2) 精密機械ですので、極端な温度条件下での使用や保管および強いショックを避けてください。また絶対に分解したりしないでください。
- 3) 端子部に触れたり、水にぬらさないようにしてください。故障の原因になります。
- 4) シンナー、ベンジン、アルコール等の揮発油でふかないでください。

コナミ株式会社

- 本社 〒101 東京都千代田区神田神保町3丁目25
TEL (03)264-5678(代)
- 大阪支店 〒561 大阪府豊中市庄内栄町4丁目23-28
TEL (06)334-0335(代)
- 札幌営業所 〒060 札幌市中央区北1条西5丁目2-9
TEL (011)232-3778(代)
- 福岡営業所 〒810 福岡市中央区天神2丁目8-30
TEL (092)715-2367(代)

ゲームボーイ™は任天堂の商標です。



対戦型
1人でも遊べます

DMG-MXA

モトクロスマニアックス

© KONAMI 1989



ゲームボーイ専用カートリッジ

取扱説明書



たいせんがた
対戦型「モトクロスマニアックス」

このたびは、コナミのゲームボーイ専用カートリッジ「モトクロスマニアックス」をお買い上げいただき誠にありがとうございます。ご使用前に取扱説明書をよくお読みいただき、正しい使用方法でご愛用ください。なお、この取扱説明書は再発行いたしませんので大切に保管してください。

もくじ

操作方法	4
遊び方	6
アイテムについて	10
ゲーム画面の説明	12
ウィリーについて	13
VS 2PLAYERの遊び方	14

FOR SALE and USE IN JAPAN ONLY
本品の輸出、使用営業及び賃貸を禁じます。

対戦型

1人でも遊べます

MOTOCROSS
MANIACS

© KONAMI 1985

「モトクロスマニアックス」は、制限時間内にコースを完走するタイムトライアル・バイクレースゲームです。

「モトクロスマニアックス」が今までのバイクレースと大きくちがうのは、コースのおもしろさ！コースには色々なパターンの“ループ”や“ギャップ”“砂地”

“岩石”などが配置されています。特に“ループ”をクリアしたときには、今まで味わえなかった新鮮な爽快感があり、いつのまにかゲームに夢中になってしまいます。

また、モトクロッサーのアイテムも、爆発的な加速力を生み出す「ニトロ」が使えたり、ジャンプ力をコントロールできたり、テクニックを駆使した走行が可能です。

君もモトクロッサーにまたがるスーパーライダーとなって、ゴールを目指してください。



コントローラーの
各部の名称と
使い方

**B ボタン**

《ニトロボタン》 押した瞬間、爆発的な加速が得られます。

A ボタン

《アクセルボタン》 モトクロス車を前進させるために使います。押すと加速され、離すと減速します。

START ボタン

《モード、コース、レベルの決定》 選択画面での選択後の決定に使用します。

《ポーズボタン》 ゲームの一時停止に使用します。ゲーム中に一度押すとポーズがかかり、もう一度押すとポーズが解除されます。

SELECT ボタン

《ゲームモードの選択》 タイトル画面でカーソルの移動に使います。

+ ボタン

《ゲームモードの選択》 選択画面でカーソルの移動に使います。

《モトクロス車コントロール》 体勢をコントロールするために使います。

+ ボタン(上)

空中に飛び出す時に押していると、ジャンプ力が増加し、より高く、遠くへ跳べるようになります。押したままでもモトクロス車が回転することはありません。

+ ボタン(右)

空中で前方(右)回転します。押したままにしておくと、ジャンプした時に、空中で回転します。

+ ボタン(左)

空中で後方(左)回転します。ジャンプした時に押すと、空中で回転します。地上で押すとウイリーができます。押したままにしていると転倒してしまいますので注意してください。



ゲームの始め方

- ① ゲームボーイにカートリッジを正しくセットし、電源スイッチを入れると **Nintendo** の表示に続いて **KONAMI** の表示が現れます。START ボタンが SELECT ボタンを押すとタイトル画面になります。(押さなくても数秒後、自動的にタイトル画面に変わります。)
- ② タイトル画面が現れたら、+ ボタンの上下か SELECT ボタンでゲームモードを選択し、START ボタンで決定してください。
- ③ モードを決定すると「セレクト画面」が現れます。まずコースを選択してください。選択は+ ボタンの左右で行い、START ボタンか A ボタンで決定します。
- ④ レベルの選択も+ ボタンの左右で行います。希望のレベルを選んだら、START ボタンか A ボタンを押してください、いよいよゲームが始まります。「VS 2PLAYERモード」ではレベルの選択はありません。



「モトクロスマニアックス」は、3つのゲームモードと8つのコース、3つのレベルから成り立っています。

■ゲームモードについて

- ① **SORO**
一人用の「単独走行モード」です。各コース及びレベルに設定された制限時間(Qualifying Time)の中で、コースを完走することが目的です。
- ② **VS COMPUTER**
一人用の「対コンピュータの競争モード」です。画面にコンピュータの操作する対抗モトクロスラーが出てきますが、ぶつかっても転倒しません。競争しながら制限時間内にコースを完走してください。
- ③ **VS 2PLAYER**
二台のゲームボーイを接続して二人で遊べる「対人の競争モード」です。早くゴールインした方が勝ちとなる、対戦型ゲームになります。このモードには音楽は、ありません。



■コースについて

コースは1から8まで用意されています。数字が大きくなるほど難しくなります。

■レベルについて

レベルはA(初心者用)、B(中級者用)、C(上級者用)の3段階があり、それぞれに制限時間と対抗モトクロスラーのつよさが設定されています。

※ただし、「VS 2PLAYER」モードでのレベル設定はありません。制限時間は3分間に設定されています。

■タイム表示の種類

ゲーム中に表示されるタイムは4種類です。

① QUALIFYING TIME

制限時間のことです。コースのはじめに、コース名、コースレコードと一緒に表示されます。

② COURSE RECORD

そのコースの最高完走タイム記録です。表示タイムは新記録がでるたびに更新されます。

※電源を切ると記録は消えてしまいます。



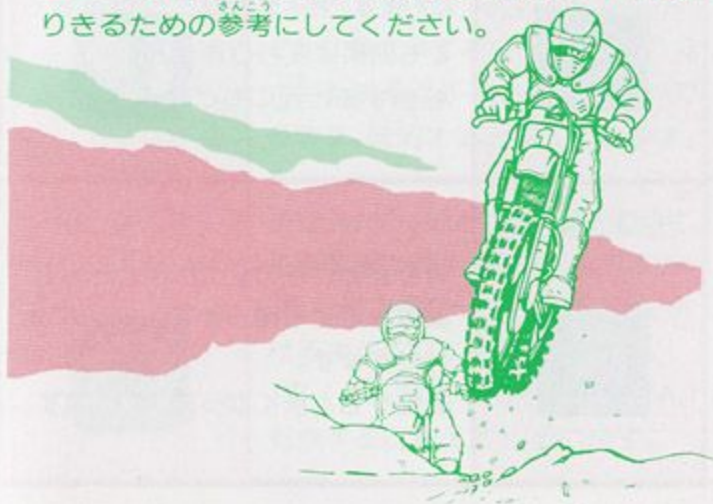
③ RESULTS

レースの結果タイムです。そのコースを走りきるのにかかった自分(YOU)と対抗モトクロスラー(COM)のタイムが表示されます。新記録がでると表示タイムが点滅します。

※「VS 2PLAYER」モードでは、勝者のタイムしか表示されません。

④ LAP TIME

レースは同じコースを2周してゴールとなりますが、コースの1周目を通じた時間です。残り1周を走りきるための参考にしてください。





ニトロ



爆発的な加速が短時間得られます。
アイテムを一つ取るとニトロ缶が4個増えます。
⑧ボタンを一回押すごとにニトロ缶が1個減り、ニトロ缶が無くなると効果は出ません。

スピードアップ



アイテムを取ると、スピードメーターが長くなり、最高速度が高くなります。アイテムは二つ以上取っても効果は変わりません。
転倒すると元にもどります。

ラジアルタイヤ



滑り止め付きのタイヤアイテムで、坂道などでも滑らずスムーズに走行できます。
転倒すると無くなってしまいます。

タイム



1個取るごとに残り時間に10秒が加算されます。
「VS 2PLAYER」モードにはタイムアイテムはありません。

ジェット

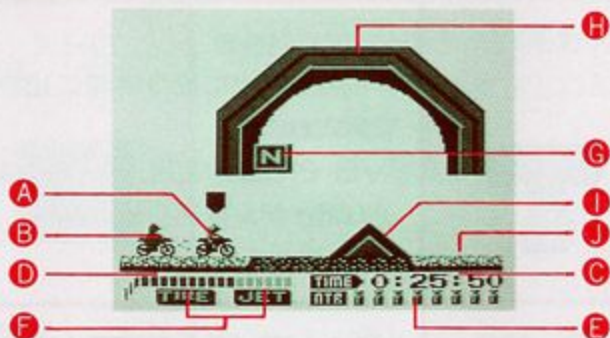


ジェットアイテムを取ると空中でもニトロを使うことができます。ジェットアイテムはコース中のどこかに隠されており、その場所で空中回転すると手に入れることができます。転倒すると無くなります。

チビライダー



チビライダーはどこかに隠れていて、その場所で空中回転するとチビライダーがモトクロッサーの後を追いかけるようにして走りだします。
(アイテム効果は何もありません)
転倒すると消えてしまいます。



- A** モトクロスサー (矢印がついています。)
- B** 対抗モトクロスサー
(VS 2PLAYERモードでは相手のモトクロスサー)
※SOLOモードには出てきません。
- C** タイムメーター (残り時間)
- D** スピードメーター
(アイテムを取ると長さが変わります。)
- E** ニトロの持ち数
- F** アイテム表示 (ラジアル) (ジェット)
※アイテムを取ったときだけ表示されます。
- G** アイテム **H** ループ **I** ギャップ **J** 砂地



前輪を浮かし、後輪だけで走行することをウィリーといいます。

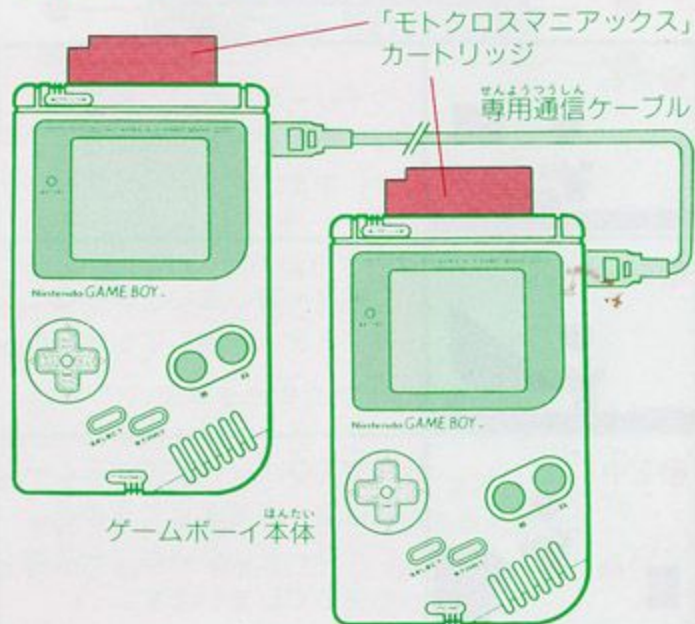
✦ボタン(左)を押すとウィリーすることができます。ウィリーは、使いこなせばあらゆるコース上で利用できます。

■ウィリーの使用例

<p>1 岩石</p>	<p>ウィリーをしないと乗り越えることができず、転倒してしまいます。</p>
<p>2 ジャンプ台</p>	<p>ウィリーをしないと登ることができず、通過してしまいます。</p>
<p>3 空中</p>	<p>空中でウィリーすればスムーズにコースを走行できます。ウィリーをしないとコースから落ちてしまいます。</p>

「モトクロスマニアックス」は、専用通信ケーブルでつなぐと二人同時プレイ用「VS 2PLAYER」モードで遊べます。そのためには次の用意が必要です。

- ゲームボーイ本体 ————— 2台
- 「モトクロスマニアックス」カートリッジ — 2個
- 専用通信ケーブル ————— 1本



- ①左の図のようにケーブルを接続し、カートリッジが正常にセットされたことが確認できたら、本体の電源スイッチをONにしてください。
- ②両方の本体がタイトル画面を表示していることを確認したうえで、二人のどちらかが「VS 2PLAYER」モードを選択してください。
- ③その後の操作は「操作方法」「遊び方」を参照してください。

注意：「VS 2PLAYER」モードで遊ぶときは①～③の手順を必ず守ってください。

ケーブルが正しく接続されていなかったり、ゲーム中にケーブルを抜き差しすると、ゲームが作動しなくなります。絶対に行わないでください。

