



ゲームボーイ は任天堂の商標です。

株式会社ハル研究所

〒101 東京都千代田区神田須田町2-6-5 OS'85ビル

TEL (252)6344

©1989 HAL LABORATORY.INC.

ゲームボーイ専用カートリッジ DMG-PBJ



対戦型
1人でも遊べます

取扱説明書

ピンボール 66匹のワニ大行進

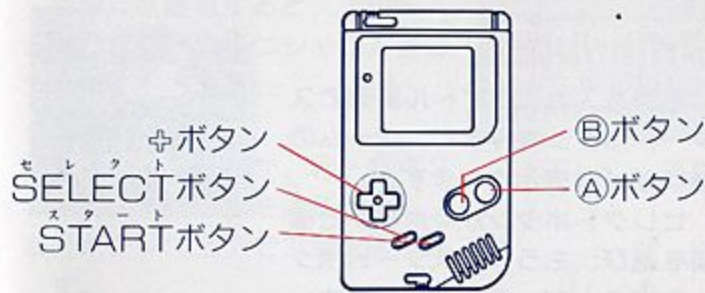


このたびは、任天堂ゲームボーイ専用カートリッジ「PINBALL-66匹のワニ大行進」をお買い上げいただきまして、まことにありがとうございます。ご使用になる前に、この「取扱説明書」をよくお読みのうえ、正しい使用方法でお楽しみください。なお、この「取扱説明書」は、紛失なされないよう、大切に保管してください。

CONTENTS

コントローラーの使い方	3
ゲームの進め方	4
ゲーム台の構成	6
A面	7
B面	8
C面	9
D面	10
ボーナスステージ	11
マッチプレイ	12

コントローラーの使い方



〈Aボタン、Bボタン〉

1度押してから離すと、ボールが打ち出されます。右側のすべてのフリッパーを動かします。イニシャル登録のときの位置決めをします。

〈STARTボタン〉

ゲームを始めるときに押します。また、ゲーム中に押すとポーズがかかり、スコア画面が表示されます。

〈セレクトボタン〉

ゲームの種類を選択します。

〈+ボタン〉

左側のすべてのフリッパーを動かします。イニシャル登録のときは、左右で位置決めをし、上下で文字を選択します。

ゲームの進め方

タイトル画面

電源を入れ、タイトル画面でスタートボタンを押すと、ゲームの種類が4つ表示されます。

セレクトボタンか十字ボタンで種類を選び、もう一度スタートボタンを押すとゲームスタートです。MATCHPLAY(対戦モード)で遊ぶときは、2台のゲームボーイと専用ケーブルが必要です。

ゲームの種類

WANI 1PLAYER

1人で遊ぶ場合。

WANI 2PLAYERS

2人で交替で遊ぶ場合。

MATCH PLAY A

初心者向けの対戦モード。

MATCH PLAY B

上級者向けの対戦モード。



トップ5

高得点を獲得すると、上位5人まで、3文字のイニシャルが登録できます。

〈登録のしかた〉

- ①十字ボタンの左右か、A・Bボタンで文字の位置を決めます。
- ②十字ボタンの上下で文字を選びます。
- ③最高3文字までのイニシャルを選んだら、スタートボタンを押して決定します。

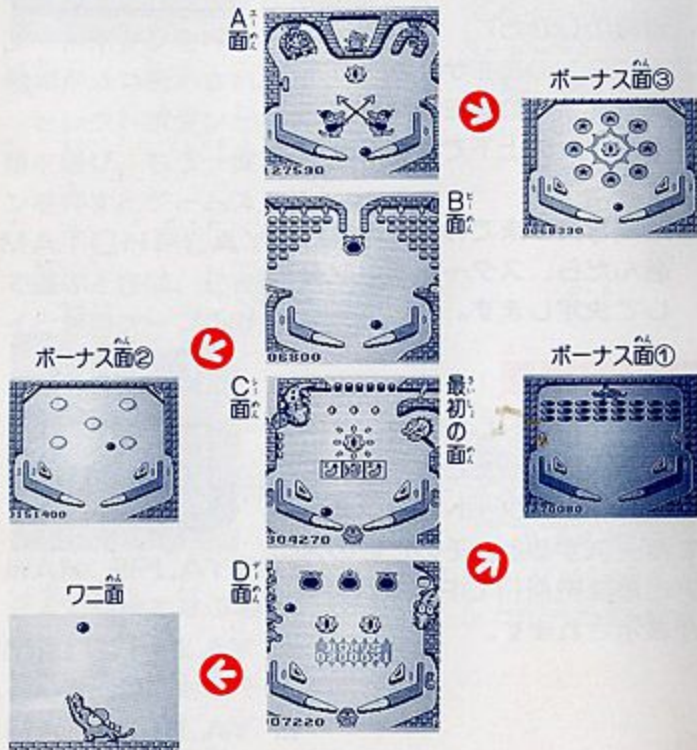
スコア画面

ボールロストしたとき、ゲームオーバーになったとき、そして、ゲーム中にスタートボタンを押してポーズすると、そのときのスコアと最高得点(TOP SCORE)が表示されます。



ゲーム画面の構成

ゲーム画面は、ボーナスステージなどを含めて、合計8面で構成されています。



めん A面



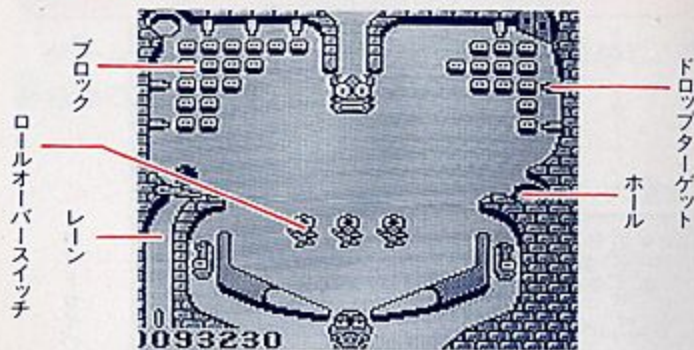
左上と右上の魚に、ボールを当てると魚が飛び出して、中央上のワニのエサになります。魚を食べることにワニが太り、ある程度になると下に降りてきます。このときワニにボールを当てるとエキストラボール（持ち玉が1個増える）となります。

左上の3個のドロップターゲットをすべて落とすとサイドセイバーとポストセイバーが出現します。また、ホールにボールが入るとボーナスステージ③へワープ。

※エキストラボールは、1つのボールにつき1回で、2回目以降はボーナスマルチプライヤーが1つ増えます。

●ボーナスマルチプライヤーとは？

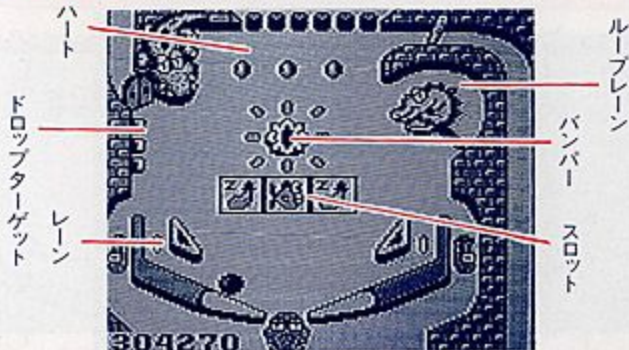
D面の中央に表示される BONUSの“×1”の部分です。これが増えるとボーナスの倍率が上がります。



左側のブロックとドロップターゲットをすべて落とし、ホールにボールが入ると、ボーナスステージ@へワープします。右側をすべて落とすとA面へ続くレーンの扉が開きます。中央の3匹のワニが大きくなった状態でそろると、サイドセイバーとポストセイバーが出現します。しかし、すべて消えると、セイバーも全部消えてしまいます。

●ロールオーバースイッチとは？

ボールが通ったときに現れるキャラクターが、ロールオーバースイッチになります。キャラクターが大きな状態で、全部そろると、ポストセイバーとサイドセイバーが出現します。

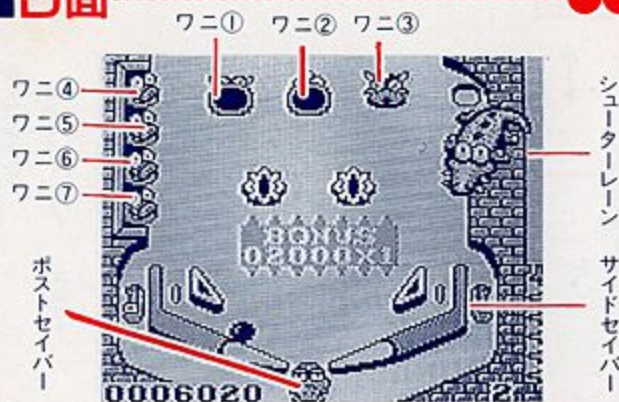


左のドロップターゲットを3個とも落とすとB面へ続くレーンの扉が開きます。上のハートを4個とも点灯させるとサイドセイバーとポストセイバーが出現。ランプが光っているときに、バンパーに当たると、高得点になります。右のループレーンをボールが通ると、スロットが回転します。

●スロット解説

☆	ボーナスマルチプライヤーが1つ増える
🐊	全ての面のポストセイバーとサイドセイバーが出現
🐊	セイバー、ボーナスともに、最初の状態に戻される

めん D面



ワニ①の口にボールを入れるとC面へワープ。ワニ②の口へ入れると、ボーナスステージ①へワープ。ワニ③の口へ入れると、シューターレーンへワープします。ワニ④⑤⑥⑦の鼻をすべてつぶすと、サイドセイバーとポストセイバーが出現。また、ワニの鼻がヒクヒク動いているときにボールを当てると、①②③のワニの口が開いたままになります。

ワニの口①②③	1,000	ホール	1,000
ワニ④⑤⑥⑦	300	バンパー	500
キッカー	10	アウトレーン	500
レーン	100		

ボーナスステージ



ボーナスステージ①

ブロックを消してワニを落とし、ボールを当てる。



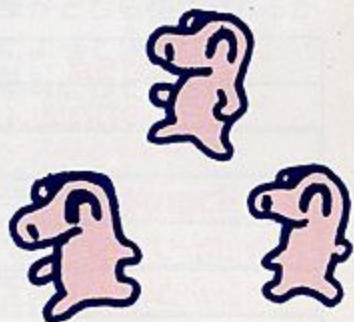
ボーナスステージ②

卵をこわし、出てきたワニにボールを当てて消す。

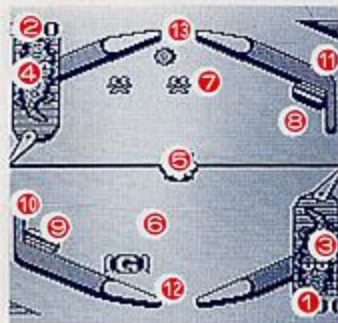


ボーナスステージ③

穴から顔を出したワニにボールを当てて消す。



マッチプレイ(対戦モード)



■遊び方

ゲーム種類の画面 (P.2 参照) で、“MATCH PLAY A”か“MATCH PLAY B”を選びスタートします。

自分のフリッパーは下側で、上は、相手側の動きになります。

ボールを、相手側にあるターゲットに当てて、持ち点が早くなかった方が負けとなります。

ターゲットは、ボールの当たった強さによって点数が決まります。ボールを落とすと、-100PTS。

自分側 ← 相手側

持ち点	自分側	相手側
ボールの打ち出しレーン	③	④
バンパー		⑤
ロールオーバー	⑥	⑦
ターゲット	⑧	⑨
レーンセイバー	⑩	⑪
ポストセイバー	⑫	⑬

ロールオーバースイッチは、ボールが上を通ると現れます。初め、小さいワニが現れ、その上をさらにボールが通ると大きなワニになります。大きなワニが、3つそろると、サイドセイバーとポストセイバーが出現します。

■アイテム

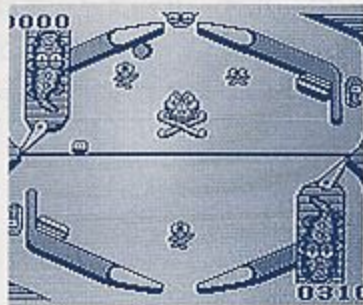
ゲーム中に出現するアイテムにボールが当たると、その効果が実行されます。効果がどちら側に現れるかは、そのときのボールの向きによって決まります。

アイテムの効果は下の表を参考にして下さい。

	スコアアイテム。+と-になるものがある		
	ボールが重くなる		元の状態に戻る
	フリッパーが消える		セイバーが出現
	中央にブロックが出現		スコアが逆転する
	一方方向に重力が増加		

ゲームの終了

持ち点が0になると、FINAL TARGETが現れ、それにボールが当たるとゲームオーバーとなります。しかし、逆転スコアアイテムは最後まで有効ですからあきらめずがんばりましょう。



対戦モードで遊ぶときの注意

- ★ゲームボーイ本体に対戦用ケーブルをつないだら、同時に電源を入れましょう。
- ★対戦用ケーブルは、ゲーム中には絶対に抜かないようにしましょう。
- ★セレクトボタンとスタートボタンを同時に押し、リセットされます。

使用上の注意

- 1) 長時間ゲームをするときは、健康のため約2時間ごとに10分から15分の小休止をしてください。
- 2) 精密機械ですので、極端な温度条件下での使用や保管、および強いショックを避けてください。
また、絶対に分解したりしないでください。
- 3) 端子部に触れたり、水にぬらさないようにしてください。故障の原因になります。
- 4) シンナー、ベンジン、アルコールなどの揮発油でふかないでください。

FOR SALE and USE IN JAPAN ONLY
本品の輸出、使用営業及び賃貸を禁じます。