

し ようじょう ちゆう い
使用上の注意

- ① 長時間ゲームをするときは、健康のため約2時間ごとに10分から15分の小休止をしてください。
- ② 精密機械ですので、極端な温度条件下での使用や保管および強いショックを避けてください。
 また絶対に分解したりしないでください。
- ③ 端子部に触れたり、水にぬらさないようにしてください。故障の原因となります。
- ④ シンナー、ベンジン、アルコール等の揮発油でふかないでください。
- ⑤ 電源スイッチをむやみにON・OFFしないでください。また、電源スイッチをONにした状態で、外部電源端子からDCプラグを抜き差ししないでください。
- ⑥ 電源スイッチをONにした状態で、乾電池が無くなるまで放置しないでください。

遊びどころで、ソフト&ハード **sigma** シグマ商事株式会社

〒151 渋谷区千駄ヶ谷4-14-4 S・Kビル千駄ヶ谷

シグマテレフォンサービス

東京03(796)0625 大阪06(302)8700

FOR SALE and USE IN JAPAN ONLY
 本品の輸出、使用営業及び賃貸を禁じます。

DMG-PEJ

対戦型

1人でも遊べます

ゲームボーイ専用カートリッジ

ゲームボーイは任天堂の商標です



ペイソウ
モモピー

© 1990 Sigma Enterprises, Inc.

とりあつかいせつめいしょ
取扱説明書

sigma

このたびは、弊社のゲームボーイ専用カートリッジ「ペインター モモピー」をお買い上げいただき誠にありがとうございました。ご使用前に取扱い方、使用上の注意等、この「取扱い説明書」をよくお読みいただき、正しい使用方法でご愛用ください。なお、この「取扱い説明書」は大切に保管してください。



目次

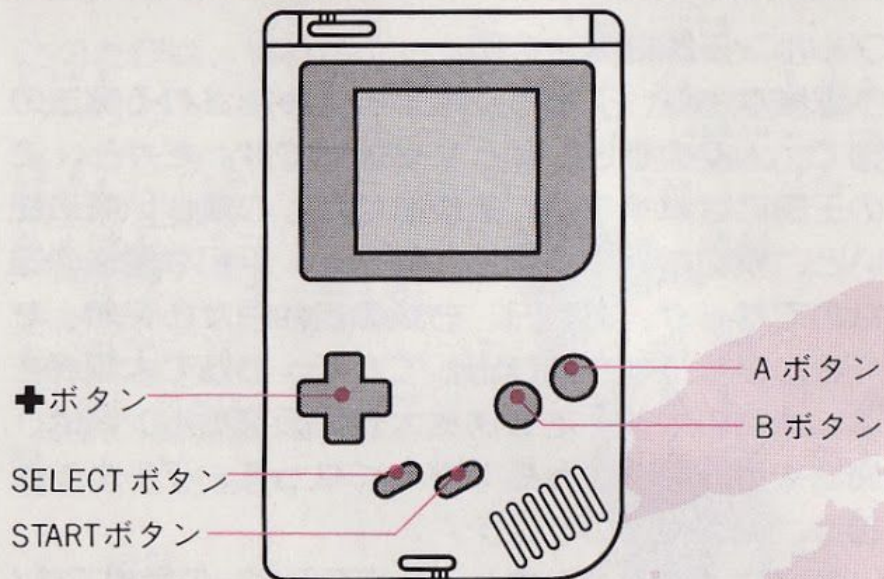
1. ストーリー.....P 1
2. コントローラーの名称と操作.....P 2
3. ゲーム開始の前に.....P 3
4. 1-PLAYERゲームの遊び方.....P 4
5. 対戦型2-PLAYERゲームの遊び方.....P 6
6. 魔法は全部で9種類.....P 8
7. モモピーの邪魔をするオバケたち.....P 11

ストーリー

ブルン王国は魔法の国。不思議なお城、ブルン城から生み出される魔法の力で、人々の暮らしはとても豊かです。だから、この王国には戦争なんてありません。心優しい魔法使いと、親切な人々が仲良く暮らす。平和な魔法の国なのです。が、ある日、お城の古井戸から突然、たくさんのおバケが飛び出してきて、お城で大騒ぎをはじめたのです！ たちまち大混乱のブルン城は、魔法を生み出すこともできなくなって、ブルン王国は、絶対絶命のピンチ！

いよいよ、聖なるペンキと、そしてモモピーの登場です！ 王国いちばんのお元気少女モモピーは魔法使いの見習い。まだまだ半人前ですが、オバケでいっぱいブルン城を駆けめぐり、いざオバケ退治となれば、今こそ元気の見せどころ！ そして、モモピーの夢は、魔法で自由に大空を飛べる、一人前の魔法使いになることなのです。さあ、モモピーのおバケ退治のはじまりです！ ひとつひとつの部屋から、それぞれオバケを退治すると、ブルン城が魔法を生み出す力も、少しずつ復活します。そして、その復活した魔法は、お城の王様からお礼として、モモピーにもプレゼントされるのです。

かくぶ めいしやう そうさ コントローラーの各部の名称と操作



きほんてき そうさ 基本的なボタン操作

+ボタン

モモピーの移動と魔法のセレクト。

Aボタン

魔法の決定、使用。

Bボタン

プレイ画面と魔法セレクト画面の切り替え。

(SELECTとSTARTとAとBボタンを同時に押しとリセット)

かいし まえ ゲーム開始の前に

1. ゲームをはじめる前に

ゲームボーイのカートリッジを正しくセットしてください。電源スイッチをいれると「Nintendo」の表示に続いて、タイトル画面になります。

2. ゲーム開始

タイトル画面が現れたら、STARTボタンを押して、セレクト画面にします。ここで+ボタンを使って1-PLAYERか2-PLAYERを選択し、AボタンかBボタンで決定します。



専用通信ケーブルが本体に接続されていないと、2-PLAYERを決定することはできません。

1-PLAYERゲームの遊び方

セレクト画面で1-PLAYERを選択すると、ゲームが始まります。

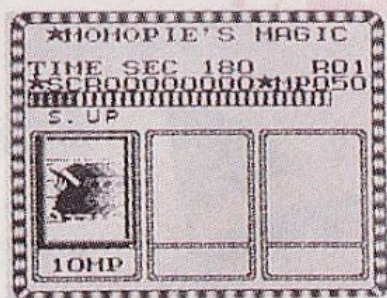
敵の攻撃を避けながら、迷路になっている城内の部屋の床をすべて塗りつくすとラウンドクリアとなります。また、モモピーは、最初は3つの魔法しか知りませんが、一定の部屋をクリアするたびに、王様から新たに魔法が授けられていきます。

モモピーがオバケにさわったり、敵の攻撃を受けてしまうとミスとなり、ラウンドの最初からやり直しになります。3回ミスするとゲームオーバーです。

魔法の使い方

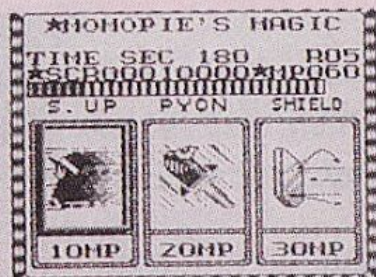
ゲーム中にBボタンを押すと魔法セレクト画面になります。ここでは+ボタンを上下左右に押し魔法を選び、Aボタンで決定します。

決定したら、もう一度Bボタンを押してゲーム画面に戻ります。魔法は、ゲーム中にAボタンを押すことで使用できます。(ただし、モモピーが移動している時は使用できません。)



SCORE、MP

SCOREやMPは魔法セレクト画面で知ることができます。



SCORE(スコア)

魔法でオバケを倒したり、ラウンドをクリアすることで加算されます。

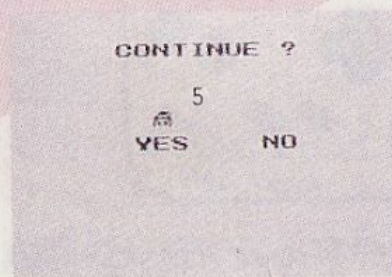
MP(マジックポイント)

モモピーの現在のMP。

消費MP(マジックポイント)

魔法の消費MPです。

コンティニュー



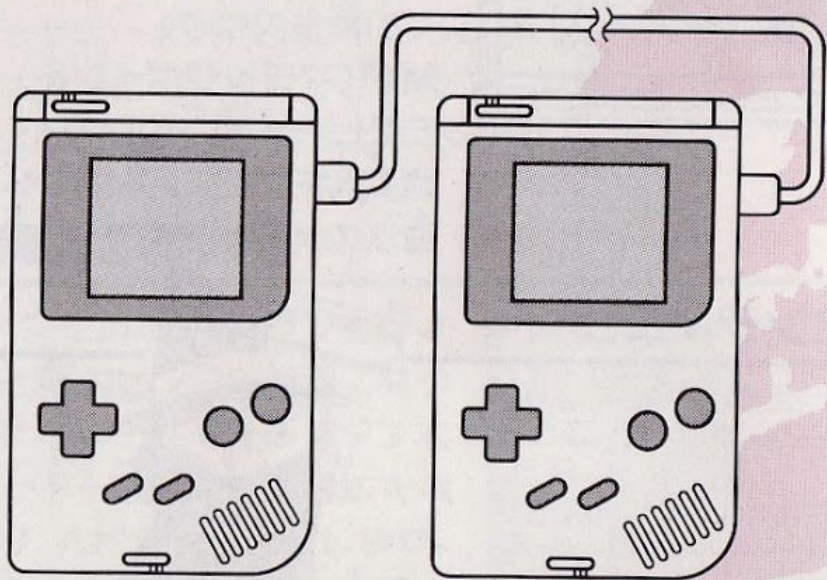
ゲームオーバー後、コンティニューするかを+ボタンで選び、Aボタンで決定します。(回数制限有り)

対戦型2-PLAYERゲームの遊び方

ゲーム開始の前に

対戦型2-PLAYERゲームを始めるには、次の用意が必要です。

- ゲームボーイ本体……………2台
- 「モモピー」カートリッジ……………2個
- 専用通信ケーブル……………1本



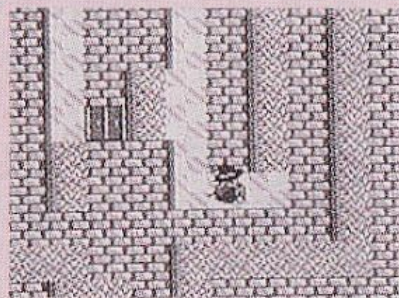
P6の図のように専用通信ケーブルと「モモピー」のカートリッジをセットし、本体の電源をONにして下さい。

両方の画面にタイトルが出ているのを確認してから、セレクト画面で2-PLAYERを選択すると、ゲームが始まります。

勝敗

2-PLAYERゲームは、コンピュータが選んだ部屋をどちらが早くクリアするかを競います。

また、使用できるマジックは決まっていますが、MPを全て使い切ると相手方にご先祖様を出現させることができます。



注意

通信ケーブルが正しくセットされていないか、ゲーム中にケーブルを抜いてしまった場合、ゲームが進行しなくなる場合があります。このような場合は、一度両方の電源を切り、もう一度やり直して下さい。

まほう ぜんぶ しゆるい
魔法は全部で9種類

ウォールイン/W.IN

一定時間、壁をすり抜けることができる魔法。ただし、壁の中にいるときの時間切れは、ミスになるので注意。
消費MP50



スピードアップ/S.UP

一定時間、モモピーのスピードがぐんと早くなる魔法。素早く逃げたいときなどに有効。
消費MP10



タイムストップ/T.STOP

一定時間、敵の動きを止める魔法。床を汚されたくないときなどに使うのが有効。
消費MP40



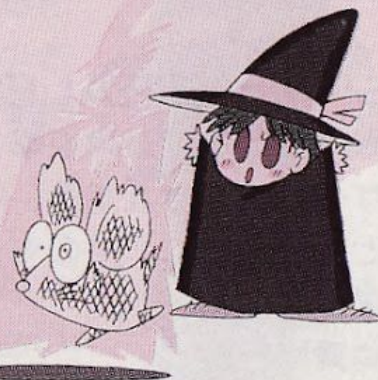
フレンド/FRIEND

一定時間、敵がみんなモモピーを手伝って床を塗ってくれる魔法。でも、敵にさわるとミスになるので注意。
消費MP60



ピュピューン/PYON

不思議な力で、敵を撃つ魔法。離れた敵も倒すことができるので、袋小路などでは非常に便利。
消費MP20



クリアー/CLEAR

敵の足跡やインクで汚された床をきれいにする魔法。邪魔な敵が多い部屋では、最後に使ってクリアしよう。
消費MP70



ボム/BOM

部屋の中へやなかにいるすべての敵てきを、一撃いちげきで全滅ぜんめつさせる大魔だいま法ほう。それだけに消費MPも大おおきいのでよく考つかえて使つかおう。
消費MP80



シールド/SEALED

敵てきからの飛とび道具どうぐ攻撃こうげきを、すべてはねかえせる、いざというときに、たのもしいまほう魔法まほう。
消費MP30



ゴースト/GHOST

一定時間いっていじかん、敵てきからの攻撃こうげきや体当たりたいありを無効むこうにする魔法まほう。行き止まりいとまりに追おいつめられたときなどに有効ゆうこう。
消費MP90



モモピーの邪魔じゃまをするオバケたち

ゴーストチューチュー

とてもイヤなネズミのオバケ。せっかくモモピーが塗ぬったペンキに足跡あしあとをつけたり、壁かべをすり抜けて、モモピーを追おってきたりする。



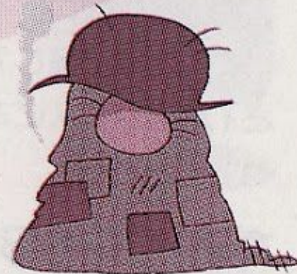
ジャブ(JAB)

歩あるくインクつぼ。デタラメあるに歩き回まわって、そこら中ちゆうにインクをまき散ちらす迷惑めいわくオバケ。コイツが現あらわれたら要よう注意ちゆうい。



オジャリ(OJARI)

帽子ぼうしをかぶった、やたら不潔ふけつなオバケ。突然立たち止とまって、においをまき散ちらすこともある厄介やっかいもの物もの。しかも、そのにおいにふれるとミス!



ポルチィ

ブクブクと太ふとったオバケ。壁かべはすり抜ぬけないけど、モモピーをしつこく追おってくるイヤなやつ。



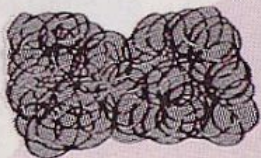
ゴーストハンド

壁からニユツと出て、スツと消えていく不気味な手首。神出鬼没なうえ、モモピーを追ってくる陰険なオバケ。長時間現れていないのが唯一の救い。



ダスト

全然動かないうえ、さわっても無害の変なオバケ。でも、コイツがいる通路は、通ることができないので、消えるのを待つしかない。



バーバーウィッチ

宅配便の魔女。モモピーを追いかけてたり、攻撃したりはしないが、さわるとミスになる「荷物」を落としていく。



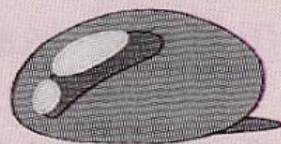
ボム(BOMB)

通路に突然現れて、数秒後に爆発する。爆発に巻き込まれるだけでなく、さわらなくてもミスになるので、コイツが現れたら離れていよう。



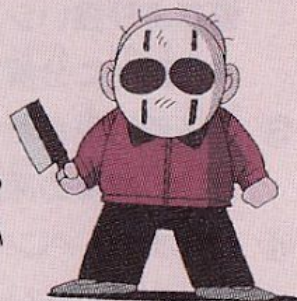
ジェリービーンズ

不思議なゼリーのオバケ。モモピーを追いかけてくるうえ、魔法で攻撃しても、一撃では消えてくれない、丈夫なオバケ。



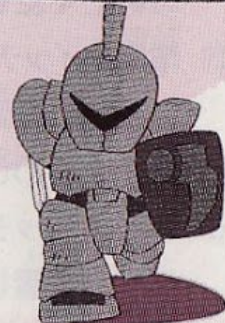
ジェイトン

ノコギリが目印のあやしいヤツ。デタラメに歩き回るので、ふいうちをうけないように気をつけていれば大丈夫。



ソードマン

甲冑で覆われた手ごわいオバケ。重装備で身を固めているだけに、ポムポムの魔法しか通用しない。壁をすり抜けないのが救い。



にん(NIN)

その名の通り忍者。空中をジャンプしながら、モモピーを付け狙ってシュリケンを投げてくる。シールドで防ぎながら逃げるしかない!?

