

GAME BOY™

パチンコタイム

DMG-PTJ

発売元：株式会社ココナッツ・ジャパン
〒107東京都港区赤坂7-2-6 赤坂ナショナルコート505号
☎03(478)1401

FOR SALE and USE IN JAPAN ONLY
本品の輸出、使用営業及び賃貸を禁じます。

ゲームボーイ は任天堂の登録商標です。

— パチンコタイム —



ゲームボーイ専用カートリッジ

パチンコ TIME

DMG-PTJ

取扱い説明書

この度は、任天堂ゲームボーイ専用カートリッジ『パチンコタイム』をお買上げ頂き、誠にありがとうございました。

ご使用前に、取扱い方、使用上の注意など、この『取扱い説明書』をよくお読み頂き、正しい使用方法でご愛用ください。なお、この『取扱い説明書』は、大切に保管してください。

目次

1. はじめに.....	1
2. コントローラーの使い方.....	2
3. ゲームを始めよう.....	4
4. マップ画面.....	5
5. お店について.....	5
6. 台画面.....	6
7. サブメニュー画面.....	6
8. パチンコ台の紹介.....	7
9. タイマーセット.....	11
10. パスワードについて.....	12

1 はじめに

あのパチオくんが、ゲームボーイにやってきた！
街に8店あるパチンコ屋さんを次々と攻略して、ゴールを目指します。

パチオくんは、無事にゴールまでたどりつけるでしょうか？
あなたの、腕にかかっています。頑張ってください。パチンコファン待望の、ゲームボーイソフト、充分にお楽しみいただけます。

さあ、さっそくチャレンジしましょう。



2 コントローラーの使い方



+

- ★マップ画面では、「パチオくん」を移動させます。
- ★パチンコ店内では、「パチオくん」を、上下左右に移動させます。また、「はい」、「いいえ」を選択します。
- ★パチンコ台画面では、バネの強弱を調整します。

SELECTボタン

- ★パチンコ店内では、スコア画面を表示します。
- ★パチンコ台では、サブメニュー画面を表示します。

STARTボタン

- ★ゲームを開始します。

Aボタン

- ★マップ画面では、店内に入ります。
- ★店内では、台を選択します。
- ★パチンコ台では、玉を打ち出します。

Bボタン

- ★セブン台の回転しているデジタル数字をストップさせます。

ルール

- ★パチオくんの持ち玉は、各店舗とも100個からスタート。1台打ち止め毎にスコア換算し、次の台からの持ち玉は、100個ずつ増えていきます。
- ★持ち玉がなくなれば、ゲームオーバーです。
ゲームオーバーになった時には、もう一度新しく始めるか？、つづきをするか？を、選んで下さい。
- ★パチンコ台は、自分が一度打ち止めした台では、もう一度プレイすることはできません。
- ★各パチンコ店をクリアするには、規定のパチンコ台数（全店舗とも3台）を打ち止めし、EXIT(出口)にいきます。また、規定の打ち止め台数をクリアしていても、同じ店内で、引き続きプレイ出来ます。



3 ゲームを始めよう

- ★電源を入れるとタイトル画面が表示されます。
この画面では、『START』か『TIME SET』を**+**字キーで選び、Aボタンで決定します。
- ★『TIME SET』を選んだら、**+**字キーの上下左右で、時間の設定を行い、Aボタンで決定します。
- ★**+**字キーの上下で『はじめる』、『つづける』を選んでスタートボタンで決定します。
- ★『はじめる』を選んで、スタートボタンを押すと、ゲームスタートです。
- ★『つづける』を選んだら、パスワード入力画面に変わります。この画面では、パスワードを入力して下さい。(パスワードは、10文字です。)文字選択は、マークを**+**字キーの上下左右で移動させ、Aボタンで決定します。
マークはBボタンを押すと、戻ります。
パスワードを入力し終わり、スタートキーを押すとゲームが開始されます。但し、入力したパスワードが間違っていると、『パスワードがちがいます』と表示されます。パスワードをよく確認して、再度入力しなおして下さい。

4 マップ画面

- ★ゲームをスタートさせると、街全体のマップ画面に変わります。スタート時点では、他のお店に行く道が、とぎれていて、移動出来ません。スタート地点のお店にチャレンジしてみましょう。お店の打ち止め規定台数(各店舗とも3台)を、打ち止めすることにより、次のお店への道が開けます。道の出来方は、打ち止めた台により、異なります。あなたなりの、道順でゴールを目指して下さい。
- ★また、一度店にはいると、規定台数を打ち止めするまでは、その店からは、出られません。頑張って打ち止めして下さい。
- ★尚、規定台数を打ち止めた後、その店を出てしまうと、その店はシャッターがしまっしまい、再度入店することは、出来ません。

5 お店について

- ★店内には、どの店にも12台のパチンコ台があります。台を選んでAボタンを押すと、台番号と台の名前が表示されます。その台で遊ぶ場合は『はい』に、別の台で遊びたい場合は『いいえ』をそれぞれ選んで下さい。**+**字キーの左右で選び、Aボタンで決定します。

6 台画面

- ★ **+**字キーの左右で、バネの強弱を調整します。
右に押しすと強くなり、左に押しすと弱くなります。
- ★ A ボタンで玉が打ち出されます。A ボタンを押し続けると玉は連続して打ち出されます。
- ★ B ボタンでセブン台のデジタルをストップさせることができます。
- ★ セレクトボタンでサブメニュー画面が表示されます。この画面で A ボタンを押しすと台画面に戻ります。

7 サブメニュー画面

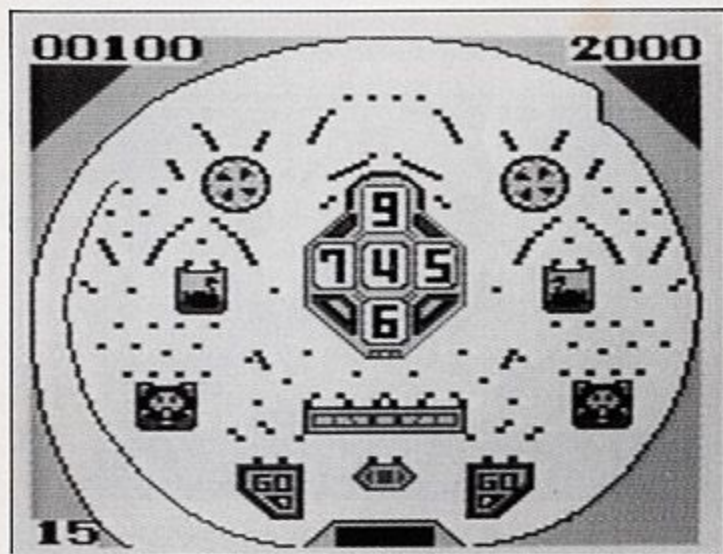
- ★ 『つづける』を選ぶと台画面に戻り、パチンコをつづけます。
- ★ 『やめる』を選ぶと台の選択画面に戻ります。
- ★ 『くぎをみる』を選ぶと、プレイしている台の拡大釘を見ることができます。
+字キーの上下左右で、拡大釘の見たい場所にルーペを移動させます。そこで A ボタンを押しすと釘の状態が表示されます。再度 A ボタンを押しすとルーペの画面にもどります。
- ★ B ボタンでサブメニュー画面に戻ります。
- * 店内でセレクトキーを押すとスコア、ポイント、その店での打ち止め台数が、表示されます。A ボタンで店内画面に戻ります。

8 パチンコ台の紹介

スフィンクス



- ★ チャッカー 1 に入賞した場合には、中央役物の羽が 1 回、開きます。
- ★ チャッカー 2 に入賞した場合には、中央役物の羽が 2 回、開きます。
- ★ 羽の開閉時に、うまく V ゾーンに入賞すれば、大当たり。大当たりになれば、羽は 18 回連続して開閉します。その間に 10 個の入賞できます。また、10 個の入賞玉のうち、再び V ゾーンに入れば、連続して最高 8 回までこの動作を繰り返します。延長回数は画面下部のウインドウの数字で表示されます。
- ★ 1 個の玉の入賞につき、13 個の玉がもらえます。



★画面左右下、中央下のGOチャッカーに入賞すれば、デジタルドラムの数字が回転します。数字は一定時間で、自動的に停止します。

尚、Bボタンを押すと、その時点で停止します。

★デジタル数字が回転中にGOチャッカーに入賞した場合は最高4回まで、記憶します。5個以上入賞しても、回転はしません。

大当たり

デジタル数字の、縦3個および、横3個が、3個共すべて奇数になれば、大当たりです。

111 333 555 777 999

また、5個のデジタル数字がすべて、同数(奇数、偶数にかかわらず)になれば、これも大当たりとなります。

★大当たりになれば、オープンゲートが約30秒間開きます。その間に10個の玉の入賞でゲートは閉じます。

但し、10個の入賞のうち、1個でもゲート内のVゾーンに入賞すれば、最高10回まで、連続動作を繰り返します。尚、その回数はデジタルウインドウの中央内の数字で表示されます。

中当たり

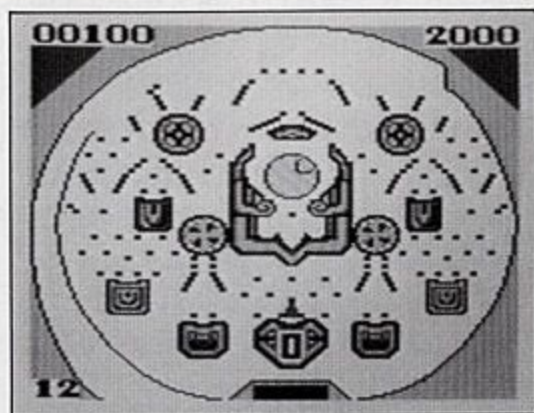
デジタル数字の、縦3個および、横3個共すべて偶数同数になれば、中当たりです。

000 222 444 666 888

中当たりになれば、オープンゲートが約6秒間開きます。

★1個の玉の入賞につき、13個の玉がもらえます。

但し、画面中央下のGOチャッカーのみ5個の玉がもらえません。



- ★左右肩よりの入賞で、役物中央の回転している円盤部分の穴にはいった後、うまく中央下のVゾーンに入賞すると大当たりの権利が発生します。
- ★権利が発生すると、画面下のチャッカーのふたがあきます。その後、このチャッカーに入賞すれば、中央の羽が約10秒間開きます。尚、時間内に10個入賞すれば、羽は閉じます。この動作は10回まで繰り返されます。
- ★大当たりの権利発生中に、再びVゾーンに入賞すれば、大当たりの権利は消滅します。
- ★1個の玉の入賞につき、13個の玉がもらえます。

9 タイマーセット

★このゲームには、遊びたい時間をセットできる、大変便利なタイマーセットがついています。タイトル画面で『TIME SET』を選ぶと時間設定画面にかわります。この画面で時間設定ができます。1分単位で最高999分まで設定可能です。あなたのお望みの時間を設定しAボタンで決定です。ゲーム中に、設定時間がくると、アラーム画面になり、『しかんですよ!』と教えてくれます。その後、Aボタンを押すと『やめる、つづける』の表示がでます。

止めたい時は、パスワードを書き写してから、電源を切って下さい。また、続ける場合には、そのままゲームを行えます。

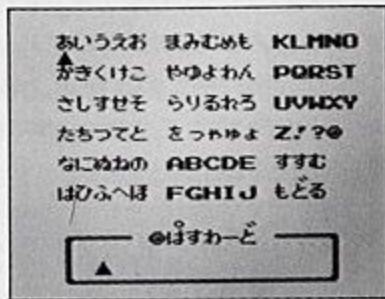
★このタイマーセットは、こんな時に便利です。

電車やバスなどの乗り物の中で遊ぶ時の、乗り越し防止になります。また、限られた時間内で遊びたい時、ゲームに熱中しすぎて、時間を忘れることもありません。



10 パスワードについて

- ★パチンコ店内で3台以上を打ち止めにし、次の店に移る時に、10文字のパスワードがもらえます。
- ★パスワードをメモしておけば、電源を切っても、パスワードをもらった場所から再度ゲームを続けられます。
- ★パスワードは、1文字でも間違えると再スタートしませんので、書き写し間違い及び、入力間違いには、十分に注意して下さい。



使用上の注意

- 1) 長時間ゲームをするときは、健康のため約2時間ごとに10分から15分の小休止をしてください。
- 2) 精密機械ですので、極端な温度条件下での使用や保管および強いショックを避けてください。また絶対に分解したりしないでください。
- 3) 電源スイッチをむやみにON・OFFしないでください。また電源スイッチをONにした状態で、外部電源端子からDCプラグを抜き差ししないでください。
- 4) 電源スイッチをONにした状態で、乾電池が無くなるまで放置しないでください。
- 5) 端子部に触れたり、水にぬらさないようにしてください。故障の原因となります。
- 6) シンナー・ベンジン・アルコール等の揮発油でふかないでください。