

しょうじょう ちゅうい
使用上の注意

- ① 長時間ゲームをするときは、健康のため約2時間ごとに10分から15分の小休止をしてください。
- ② 精密機械ですので、極端な温度条件下での使用や保管および強いショックを避けてください。
また絶対に分解したりしないでください。
- ③ 端子部に触れたり、水にぬらさないようにしてください。故障の原因となります。
- ④ シンナー、ベンジン、アルコール等の揮発油でふかないでください。
- ⑤ 電源スイッチをむやみにON・OFFしないでください。
また、電源スイッチをONにした状態で、外部電源端子からDCプラグを抜き差ししないでください。
- ⑥ 電源スイッチをONにした状態で、乾電池が無くなるまで放置しないでください。

シグマ商事株式会社 **sigma**
〒150 東京都渋谷区神宮前6-19-18

シグマテレホンサービス ☎03(400)1061

CHARACTERS ©1990 King Features Syndicate, Inc.

PROGRAMMING ©1990 Sigma Enterprises, Inc.

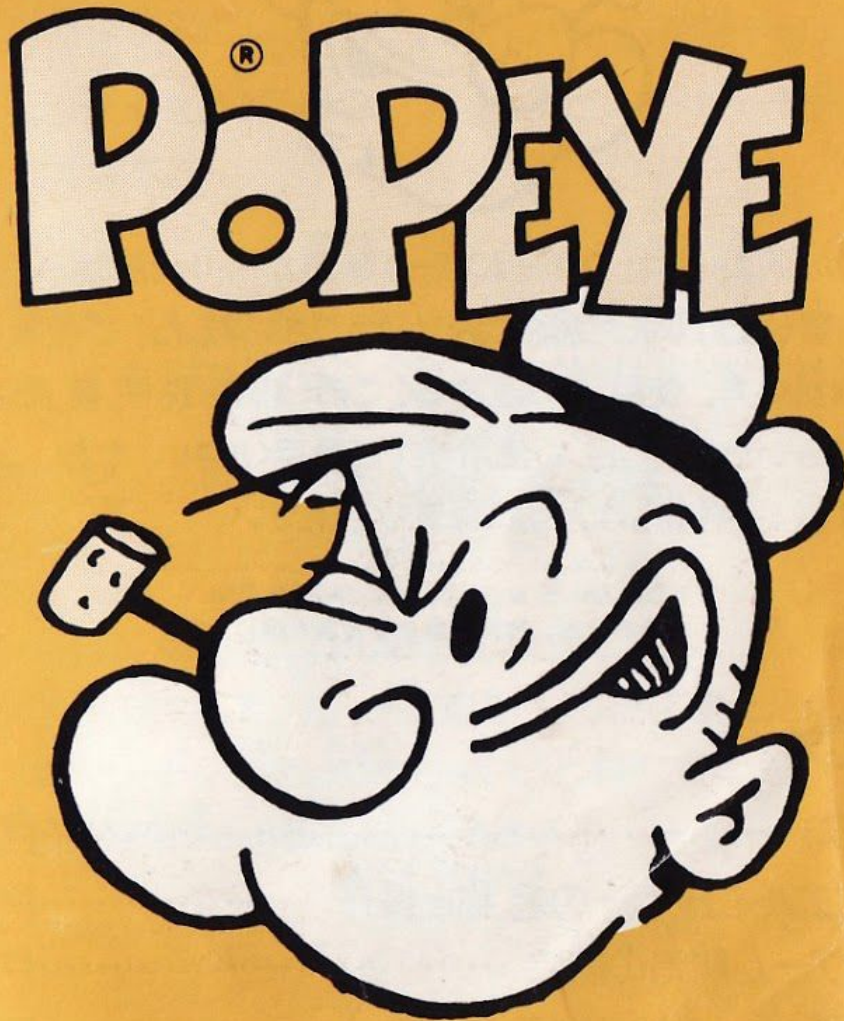
ゲームボーイは任天堂の商標です。

DMG-PYA

対戦型

1人でも遊べます

ゲームボーイ専用カートリッジ



とりあけいせつめいしよ
取扱説明書

©1990 King Features Syndicate, Inc.

©1990 Sigma Enterprises, Inc.

sigma



このたびは、弊社のゲームボーイ専用カートリッジ「ポパイ」をお買い上げいただき誠にありがとうございました。ご使用前に取扱い方、使用上の注意等、この「取扱説明書」をよくお読みいただき、正しい使用方法でご愛用ください。なお、この「取扱説明書」は大切に保管してください。

FOR SALE and USE IN JAPAN ONLY
本品の輸出、使用営業及び賃貸を禁じます。

目次

1. ストーリー P 1
2. コントローラーの名称と操作 P 2
3. ゲーム開始の前に P 3
4. 登場人物とアイテムの紹介 P 4
5. 1-PLAYゲームの遊び方 P 7
6. 対戦型2-PLAYゲームの遊び方 P 11

ストーリー

いよいよ待ちに待ったポパイとオリーブの結婚式です。すべて支度を終えたポパイは、オリーブとスイーピーを待ちわびています。

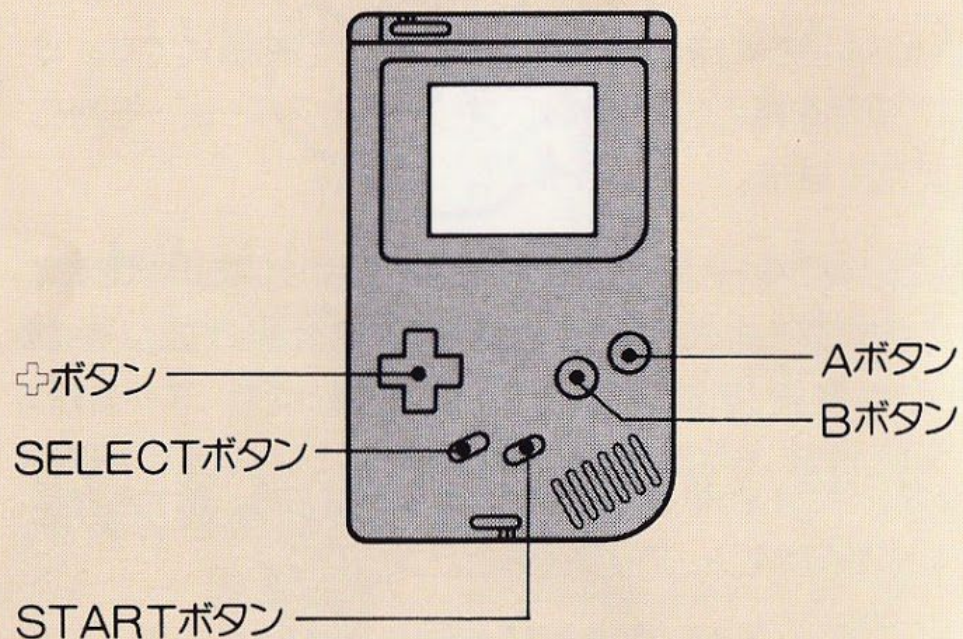
突然、「ポパイ!!」と助けを求めるオリーブの声が聞こえました。見るとそこには、あばれん坊で大男のブルートが今にもオリーブに追いつこうとしています。

まず、ほうれん草を探さなければ。なぜなら、ほうれん草はポパイのパワーアップのもとだからです。

やっと手にいれたほうれん草を食べたポパイは、太くなった腕をふりまわしてブルートにむかっていきます。しかし、そこはブルート。大きい体をひよいとよけたかと思うと、手下の動物を使って邪魔をしてきます。

何とかオリーブを助け、ホッとしたのも束の間「大変! スイーピーがいないわ!!」とオリーブの声。スイーピーがいないくちは教会の鐘の音は聞けないのです。さあ、ポパイはオリーブと教会にたどりつくことができるのでしょうか?

コントローラーの各部の名称と操作



基本的なボタン操作

+ボタン：ポパイやブルートの移動や、ゲームスタート時の項目の選択に使用します。

Aボタン：ブルートが、ザコキャラを出す場合に一定時間押しっぱなしにします。

Bボタン：相手を攻撃するときに使用します。

ゲーム開始の前に

1. ゲームを始める前に

ゲームボーイのカードリッジを正しくセットしてください。電源スイッチをいれると〔Nintendo〕の表示に続いて、「ポパイ」の許諾表示が現れ、タイトル画面になります。

2. ゲーム開始

タイトル画面が現れたら、STARTボタンを押して、セレクト画面にします。ここで+ボタンを使って1-PLAYか2-PLAYを選択し、Aボタンで決定します。



- ※2-PLAYではゲームボーイがもう1台必要です。
- ※専用通信ケーブルが本体に接続されていないと、2-PLAYで遊ぶことはできません。



とうじょうじんぶつ 登場人物

ポパイとブルート

(1-PLAYの場合) PLAYERは必ずポパイを操り、ブルートはコンピュータが操ります。

(対戦型2-PLAYの場合) 各PLAYERがポパイ、ブルートのどちらかを受け持ちます。

ポパイはスピードが速く、パワーはあまりありません。逆にブルートは、パワーはありますが、スピードではポパイに遅れをとります。

通常、ポパイとブルートが戦うと、かなりの確率でブルートが勝ちますが、ポパイはアイテムのほうれん草をとることによって、一時的に無敵のパワーを発揮することができます。一方、スピードの速いポパイに対し、ブルートは手下の動物を使ってポパイの邪魔をすることができます。



スneezy

各ステージをクリアするためには、スneezyを見つけだし、早く捕まえなくてはなりません。

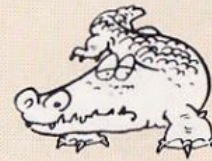


ウインピー

マップ上にはじめからいて、迷路の中を気ままに歩き回っています。何も危害は加えてきませんが、迷路上にハンバーガーを作っています。

ったり、置いてあるハンバーガーを食べていたりします。ポパイやブルートにとってハンバーガーは壁と同じなので、迷路の作りが変わってしまうこととなります。

ザコキャラ



ワニ、大砲、パンチングカンガルー、ハゲタカの4種類があります。

ブルートのみが使えて、最初は迷路上に存在しません。ブ

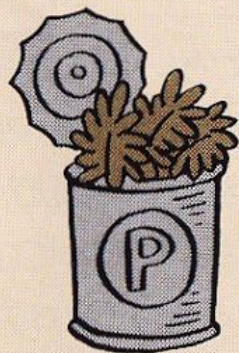


オリーブ

マップ上にはじめから登場し、迷路の中を歩き回っています。ポパイがブルートが彼女を捕まえないと、スneezyは登場しません。

ルートが立ち止まってAボタンを押しっぱなしにすると、ステージごとに決められたザコキャラがでてきます。ザコキャラに捕まると、ポパイは気絶してしばらく動けなくなりますが、Aボタンを連打することで、早く回復します。

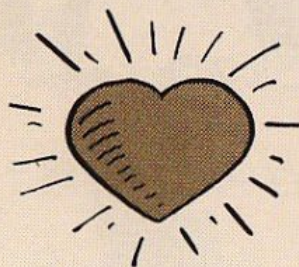
アイテム



ほうれん草

ポパイのパワーアップアイテム。時折、警告音とともに画面を横切っていきます。これを食べると、ポパイは一定時間点滅し、無敵のパワーを発揮します。その間は、ザコキャラにさわっても平気になり、移動速度も増します。また、マップ上のハンバーガーも消してしまうことができます。

ハート



オリーブを捕まえたとき、マップ上のすべてのハートをとっているとスイーピーが現れます。オリーブを捕まえてから、ハートを集めてもかまいません。

プレイ 1-PLAYゲームの遊び方

セレクト画面で1-PLAYを選び、続いてコース選択になります。1-PLAYゲームでは、PLAYERはポパイを操り、オリーブとスイーピーを見つけだすのが目的です。

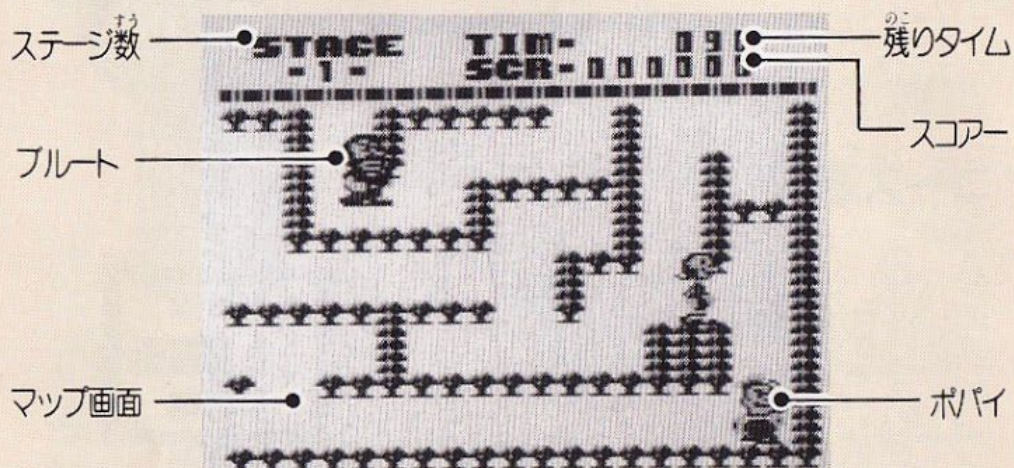
コース選択

A、B、Cの3つのコースの中から、1つを選択し、ゲームスタート。1つのコースは5つのステージで構成されていて、それぞれのステージを決められた時間内にクリアしなくてはなりません。もし、時間内にクリアできなかったときは、ゲームオーバーとなります。無事、5つのステージをクリアしたら、ポパイとオリーブの結婚式となります。



コースの難易度

Aコース	ジックリマン(初級)	100秒
Bコース	ノーマルマン(中級)	90秒
Cコース	エスパーマン(上級)	80秒



ステージ数：現在のステージが表示されます。

残りタイム：制限時間が表示されます。

スコア：PLAYERの得点が表示されます。

ポパイ：PLAYERが操作します。

ブルート：捕まるとアクションシーンとなります。

マップ画面：全体の広さは、およそ4倍あります。

アクションシーン

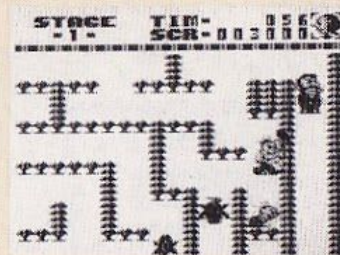
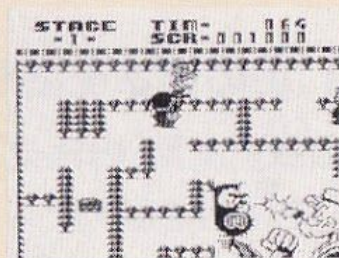
ゲーム中ブルートと出会うと、アクションシーンとなります。ここでは、Bボタンを連射する事で攻撃でき、負けた方は、しばらく動けなくなります。通常は、ブルートのほうが有利ですが、ほうれん草を食べたときのポパイであれば充分勝つことができます。

また、ブルートと出会うと、せっかく捕まえたオリーブに逃げられてしまうので注意してください。

ステージクリア

オリーブを捕まえたとき、マップ上のハートをすべてとっていると、マップのどこかにスイーパーが現れます。スイーパーを捕まえればステージクリア！

なお、スイーパーは現れた場所から動きません。



クリアのコツ

1. 足の速さを活かしてブルートを振り切れ!

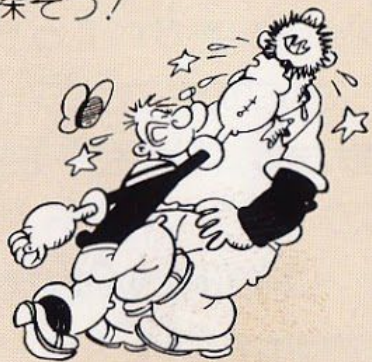
ポパイはブルートより足が速いという特徴を活かして無駄な争いは避けよう。ブルートなんか相手にしないで、さっさとオリーブを捕まえよう!

2. ほうれん草を逃すな!

ときおり現れるほうれん草は、ポパイがパワーアップする唯一のチャンス、確実にものにしよう!

3. パワーアップを有効に!

パワーアップしているときのポパイは、移動が速い上、邪魔なハンバーガーも消してしまえるので、ブルートにかまわずにオリーブやスイーパーを探そう!

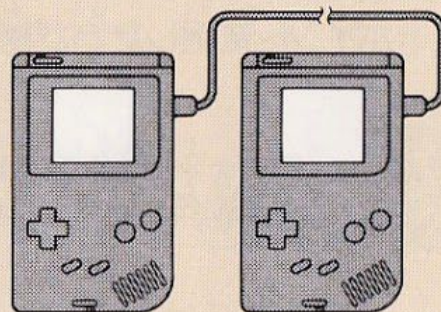


2-PLAYゲームの遊び方

ゲーム開始の前に

対戦型2-PLAYゲームを始めるには、次の用意が必要です。

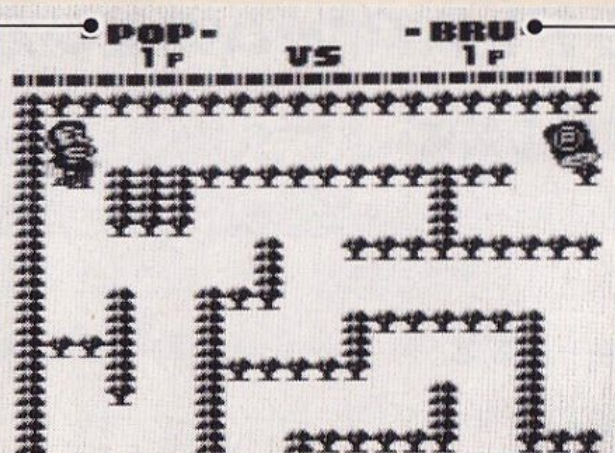
- ゲームボーイ本体 2台
- 「ポパイ」カートリッジ 2個
- 専用通信ケーブル 1本



セレクト画面で2-PLAYを選択すると、つづいて、PLAY選択、コース選択となります。この際、選択することができるのは、後から2-PLAYゲームを選択したPLAYERのみとなります。



ポパイの
ポイント



ブルートの
ポイント

ポイント：さきに5ポイント獲得した方が勝ちとなります。

対戦型2-PLAYゲームでは、制限時間は無く、さきにオリーブとスイーパーを捕まえた方がそのステージの勝者となります。

スイーパーの出現条件は、1-PLAYゲームの時と同じです。

ステージ終了のたびに、ゆかいなアニメーションによるデモンストレーションがあります。

5ステージ先に勝つとオリーブとの結婚式となり、エンディングとなります。

ポパイの戦略



ポパイは、ふだんはブルートと戦っても勝ち目がないので、足の速さを活かし、さっさとオリーブを見つけてしまおう！また、警告音には常に注意して、ほうれん草は逃さずに食べるのがコツ。パワーアップしていれば、ブルートなんか恐くないぞ！

ブルートの戦略



ブルートは、ただでさえ腕力が強い上、手下のザコキャラを呼び出すことができるので、ポパイがパワーアップしていないときに一気に攻撃を仕掛けてしまおう！警告音がしたら、要注意！ポパイを放って置くと大変なことになるぞ！ほうれん草をとらせないように邪魔をしまえ！